

# Der neue Hyundai i10



# Setzen Sie ein Statement.

Im Leben sind es oft die kleinen Dinge, die den großen Unterschied machen. So wie der neue Hyundai i10. Vom neuen dynamischen Design über raffinierte Konnektivitätslösungen bis hin zur fortschrittlichen Sicherheitsausstattung – der neue i10 mag kompakt sein, aber er setzt in jeder Hinsicht Maßstäbe.



Österreichmodelle gemäß aktueller Preisliste













Österreichmodelle gemäß aktueller Preisliste

## Großer Auftritt, der Kleine.



Mit einem dynamischen Update seines ausdrucksstarken Designs gibt dieser mutige Stadtfliitzer dem alten Sprichwort eine neue Bedeutung: Große Dinge kommen in kleinen Paketen. Dank seiner dynamischen Dachlinie und des langen Radstands wirkt der i10 jetzt sportlicher und mutiger. Vorne sind die LED-Tagfahrlichter jetzt im sportlichen, breiten Kühlergrill integriert, der mit seinem neuen Wabengitter-Design ein kraftvolles, modernes Statement setzt.





Österreichmodelle gemäß aktueller Preisliste

## Perfekt für kleine Parkplätze und großartige Momente.

Auf Straßen kann es manchmal etwas eng werden. Wenn es also darum geht, enge Passagen zu passieren und sich in enge Parklücken zu zwängen, werden Sie die Wendigkeit dieses cleveren Stadtautos lieben. Mit einer Länge von nur 3,67 Metern und einer Breite von 1,68 Metern kombiniert der i10 ein kompaktes Äusseres mit einem geräumigen Innenraum. Ganz gleich, ob Sie parallel zum Gehsteig einparken oder viel Gepäck für einen Wochenendausflug einpacken, der i10 bietet Ihnen viel Laderaum und Flexibilität, um Ihr Leben in vollen Zügen zu genießen.





# Ein Heck, das begeistert.

Mit seinen fließenden Linien und bulligen Kontrasten sticht das neue dynamische Aussehen des i10 sofort ins Auge. Die Karosserie des neuen i10 wurde so designt, dass sie ein Maximum an Innenraum bietet. Die neu gestaltete LED-Signatur verleiht ihm einen unverwechselbaren neuen Auftritt für mehr Dynamik und bessere Sichtbarkeit. Die LED-Heckleuchten zeigen jetzt auch ein 'H' mit der horizontalen Linie der Heckklappe.





# Geräumigkeit und moderne intelligente Technik.



Im Innenraum des kompakten i10 empfangen Sie frische Texturen und die neueste Multimedia-Technologie mit einem klaren und modernen Look. Der neue 4,2 Zoll Bordcomputer ist elegant und bietet Ihnen zusammen mit dem 8 Zoll Touchscreen in der Mitte einen leicht lesbaren Zugang zu einer Vielzahl von Fahrzeugsystemen und Fahrerinformationen. Ein auffälliges 3D-Wabenmuster auf dem Armaturenbrett und den Türverkleidungen verleiht dem gesamten Cockpit eine sportliche Note. Die kreisrunden Lüftungsschlitze verlängern das Armaturenbrett visuell in die Türverkleidungen, um ein geräumigeres Gefühl zu vermitteln.







Österreichmodelle gemäß aktueller Preisliste



# Konnektivität für modernen Lifestyle.



Österreichmodelle gemäß aktueller Preisliste

## 4,2 Zoll Bordcomputer und 8 Zoll Farbdisplay

Der i10 bietet Ihnen umfassende Konnektivität mit einem neuem 4,2 Zoll Bordcomputer sowie Apple CarPlay™ und Android Auto™, um Ihr Smartphone auf dem 8 Zoll Farbdisplay zu spiegeln. Damit lassen sich bestimmte Apps und Funktionen Ihres Smartphones ganz einfach und sicher über den Touchscreen bedienen. Optional erhältlich ist auch ein praktisches Navigationssystem. Die funktionale Rückfahrkamera sorgt für einen ungehinderten Blick hinter Ihren i10, sobald sie den Rückwärtsgang einlegen.

Apple CarPlay™ ist eine eingetragene Marke von Apple Inc. Android Auto™ ist eine eingetragene Marke von Google Inc.



# Hoher Komfort und viel Platz für Spontanität.



Österreichmodelle gemäß aktueller Preisliste

## Induktive Ladestation und USB-C Anschlüsse.

Mit der optionalen induktiven Ladestation (nicht kompatibel mit allen Mobiltelefonen) in der Mittelkonsole kann das Smartphone ganz einfach ohne Kabel aufgeladen werden. Falls es einmal schneller gehen muss, gibt es zum Aufladen einen USB-C-Anschluss in der Mittelkonsole. An der Vorderseite befindet sich zusätzlich ein USB-A-Anschluss, der eine sichere Datenübertragung gewährleistet.



Österreichmodelle gemäß aktueller Preisliste

## Vielseitiger Stauraum.

Der Kofferraum zählt mit 252 Liter zu den größten seiner Klasse und ist zudem individuell anpassbar. Durch Platzieren des variablen Kofferraumbodens in der unteren Ebene und den geteilt umlegbaren Rücksitzen können auch lange Gegenstände transportiert werden. Der Laderaum lässt sich dadurch auf 1.050 Liter maximieren.





i10 N Line

N Line





## Ein starkes Statement durch sportliches Design.

Die neue i10 N Line glänzt mit auffälligen Designelementen, die von der leistungsstarken N-Serie inspiriert sind. Neben einer Reihe von exklusiven Designmerkmalen bietet die N Line auch ein sportlicheres Fahrerlebnis mit der Option auf einen kraftvollen 100 PS Motor. Die LED-Tagfahrlichter sorgen für einen einzigartigen Auftritt auch bei Tag.



# Dynamisch und ausdrucksstark - aus jedem Blickwinkel.

Ein Blick genügt, um die motorsportlichen Gene der N Line zu erkennen. Zu seinen äußeren Designmerkmalen gehören ein exklusiver N-Kühlergrill und Stossfänger, die ihm einen dynamischen Look verleihen und an die leistungsstarken N-Modelle erinnern. Die LED-Heckleuchten verfügen über eine neu gestaltete Lichtsignatur für einen noch dynamischeren Look und bessere Sichtbarkeit. Zusammen mit den neuen, exklusiven 16 Zoll Leichtmetallfelgen unterstreichen sie den sportlichen Charakter dieses Stadtflyters.



Österreichmodelle gemäß aktueller Preisliste







Österreichmodelle gemäß aktueller Preisliste







# Wahre Sportlichkeit kommt von Innen.

Setzen Sie sich vor das dynamische ausgeführte Cockpit der N Line und Sie werden sofort die Motorsport Gene fühlen. Der dunkle Innenraum wird durch ein exklusives N Line Lenkrad sowie N Line Schalthebel und rote Zier-Applikationen um die Lüftungsauslässe aufgewertet. Die Sitze zeichnen sich durch einen roten Streifen in der Mitte und rote Kontrastnähte aus.



Österreichmodelle gemäß aktueller Preisliste



Österreichmodelle gemäß aktueller Preisliste





i10





# Effizienz sah noch nie so gut aus.



Österreichmodelle gemäß aktueller Preisliste



Österreichmodelle gemäß aktueller Preisliste

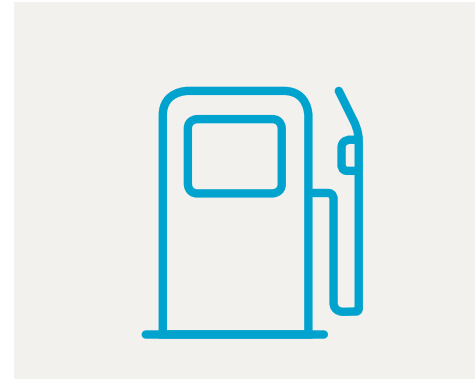
Je nach Vorliebe können Sie zwischen folgenden Benzinmotoren wählen:  
Einem 1.0-Liter Motor mit 3 Zylindern und 67 PS sowie 96 Nm Drehmoment oder einem 1.2-Liter Motor mit 4 Zylindern und 84 PS sowie 117,6 Nm Drehmoment.  
Der 1.2-Liter Motor ist wahlweise mit einem 5-Gang-Schaltgetriebe (MT) für schnelle, präzise Schaltvorgänge oder dem automatisierten 5-Gang-Schaltgetriebe (AMT), das die Schaltvorgänge übernimmt und damit das einfache und entspannte Fahren eines Automatikgetriebes bietet, erhältlich.  
Speziell für die N Line gibt es den 1.0 Turbobenziner, der 100 PS leistet und ein maximales Drehmoment von 172 Nm liefert. Diese Motorenvariante ist mit 5-Gang-Schaltgetriebe erhältlich.



# Bluelink - Connected Car Services.



Steuern Sie den neuen Hyundai i10 über das Smartphone - oder mit der Stimme. Zusätzlich zu den vielen cleveren Funktionen, die Sie mit der Bluelink-App steuern können, ist ein kostenloses 3-Jahres-Abonnement für die LIVE Services von Hyundai im Lieferumfang des 8 Zoll Navigationssystems enthalten, mit dem Sie die Bluelink® Connected Car Services optimal nutzen können. Zum Beispiel mit Echtzeit-Verkehrsinformationen, die Ihnen die schnellsten Routen je nach den vorherrschenden Bedingungen anzeigen. Sparen Sie Zeit auf der Straße und genießen Sie präzise Ankunftszeitvorhersagen. Sie erhalten kostenlose Karten- und Infotainment-Software-Updates automatisch - Sie müssen sie nicht manuell herunterladen und installieren oder einen Händler aufsuchen, um diese zu erhalten.



## Ziel ans Fahrzeug senden

Sofern Ihr i10 mit einem Navigationssystem ausgestattet ist, können Sie die Bluelink®-App verwenden, um nach Zielen zu suchen - auch wenn Sie sich gerade nicht im Fahrzeug befinden. Die App synchronisiert sich dann mit dem Navigationssystem.

## Fahrzeug finden

Sie haben vergessen, wo Sie Ihr Fahrzeug geparkt haben? Kein Problem! Öffnen Sie einfach die Bluelink®-App und Sie werden zum Fahrzeug geführt.

## Verriegeln und Entriegeln der Türen

Haben Sie vergessen, Ihr Fahrzeug abzusperrern? Auch kein Problem! Nach Eingabe der persönlichen PIN können Sie das Fahrzeug per Knopfdruck in der Bluelink®-App sperren und entsperren. Der Hyundai i10 informiert Sie per Push-Nachricht Ihr Smartphone.

## Fahrzeugdiagnose

Für mehr Sicherheit können Sie eine Fahrzeugdiagnose durchführen. Überprüfen Sie den Zustand Ihres Fahrzeuges mit der Bluelink®-App auf Ihrem Smartphone.

## Treibstoffpreise

Finden Sie eine Tankstelle in Ihrer Nähe und eine mit dem besten Preis! Informationen zu Standort, Öffnungszeiten, Zahlungsmöglichkeiten und aktuellem Preis werden laufend aktualisiert.

## Parkplätze

Finden Sie schneller einen Parkplatz - ganz ohne Stress! Die Live-Parkinformationen helfen Ihnen beim Finden einer Parkmöglichkeit in Garagen, Parkplätzen und auf der Straße. Sie können Tarife vergleichen, Informationen zu Parkbeschränkungen erhalten und sich direkt zum Parkplatz navigieren lassen.



QR-Code scannen um mehr zum Thema Bluelink® zu erfahren.





Österreichmodelle gemäß aktueller Preisliste

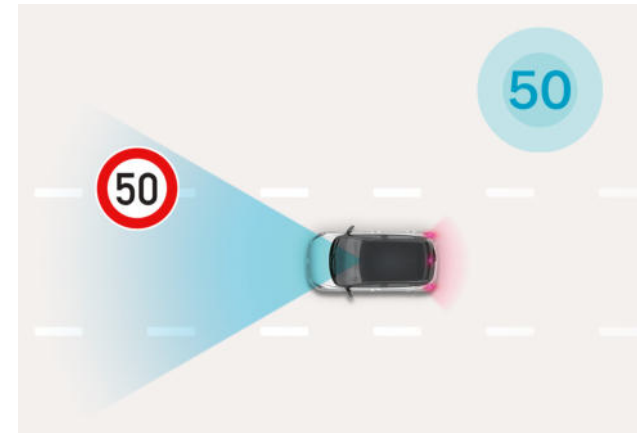
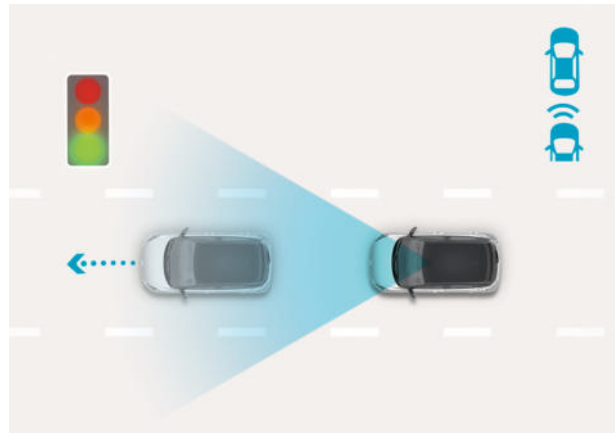
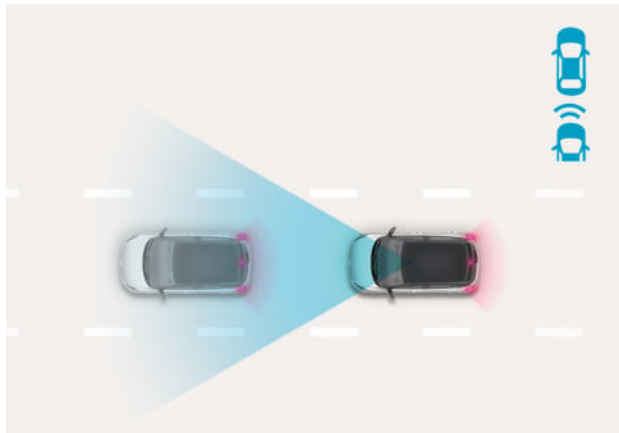
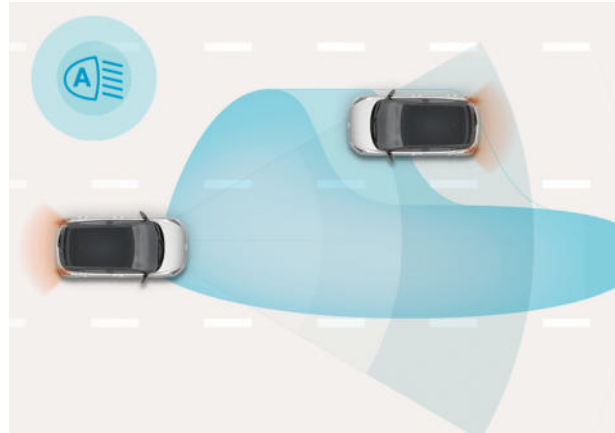




Österreichmodelle gemäß aktueller Preisliste

# Hyundai Smart Sense

Im neuen Hyundai i10 finden sich zahlreiche Hyundai Smart Sense Assistenzsysteme, die für mehr Sicherheit und Ruhe sorgen. Vom Notbremsassistenten inklusive Fussgängererkennung, um Kollisionen zu vermeiden, dem Spurhalteassistenten bis hin zum Fernlichtassistenten – der i10 weist Sie auf mögliche Gefahren in Ihrer Umgebung hin.



## Spurhalteassistent (LKA)

Der Spurhalteassistent verwendet die Frontkamera zur Überwachung der Fahrbahnlinien. Droht das Fahrzeug unbeabsichtigt die Spur zu verlassen, erfolgt neben der akustischen und optischen Warnung ein aktiver Lenkeingriff, um den Fahrer zu unterstützen, das Fahrzeug zurück auf die Fahrbahn zu lenken.

## Notbremsassistent inkl. Fussgängererkennung (FCA)

Das System verwendet die Frontkamera, um den Verkehr zu überwachen. Besteht Kollisionsgefahr mit einem vorausfahrenden Fahrzeug oder Fußgänger, gibt das System zunächst eine visuelle und anschließend eine akustische Warnung. Reagiert der Fahrer nicht, leitet das System eine automatische Bremsung ein.

## Fernlichtassistent (HBA)

Der Fernlichtassistent erkennt nachts entgegenkommende sowie vorausfahrende Fahrzeuge und wechselt bei Bedarf von Fernlicht auf Abblendlicht, um ein Blenden zu verhindern.

## Wegfahrasistent (LVDA)

Der Wegfahrasistent informiert Sie, sobald sich das Fahrzeug vor Ihnen wieder in Bewegung setzt. Diese clevere Funktion erleichtert speziell Fahrten in der Stadt oder bei Staubildung!

## Müdigkeitserkennung (DAW)

Dieses System erhöht die Sicherheit und das Komfortniveau und setzt damit völlig neue Maßstäbe. Durch kontinuierliche Überwachung und Analyse des Fahr- bzw. Lenkverhaltens erkennt das System eine Ermüdung des Fahrers und empfiehlt, falls notwendig, eine Pause einzulegen.

## Intelligent Speed Limit Assist (ISLA)

Das System warnt akustisch bzw. visuell, sobald die erlaubte Höchstgeschwindigkeit überschritten wird. Zusätzlich erinnert es den Fahrer die gewählte Geschwindigkeit des Speedlimiters bzw. Tempomats anzupassen, um innerhalb der erlaubten Geschwindigkeitsbegrenzung zu bleiben.



# Außenlackierungen

Das optionale Kontrastdach sowie Außenspiegelabdeckungen in Phantom Black Pearl tragen zum unverwechselbaren Look bei.



Lumen Gray Pearl  
(Kontrastdach verfügbar)



Atlas White  
(Kontrastdach verfügbar)



Meta Blue Pearl  
(Kontrastdach verfügbar)



Lucid Lime Metallic  
(Kontrastdach verfügbar)



Dragon Red Pearl  
(Kontrastdach verfügbar)



Mangrove Green Pearl  
(Kontrastdach verfügbar)



Aurora Gray Pearl  
(Kontrastdach verfügbar)

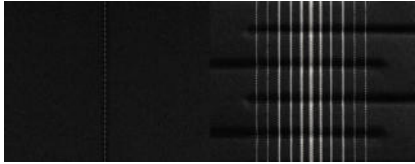


Phantom Black Pearl

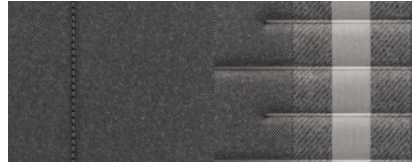
Bestimmte Außenfarben des Fahrzeugs stehen möglicherweise nicht beim Kauf zur Verfügung oder sind während bestimmter Zeiträume nicht mehr erhältlich. Bitte wenden Sie sich an Ihren Händler, um Informationen über die verfügbaren Produkte zu erhalten.



# Innenraumfarben



**Interieur Schwarz**  
i Line, i Line Plus, Trend Line



**Interieur Hellgrau**  
Trend Line (Paket PA5)



**Interieur *N Line***

# Felgen



**14 Zoll Radzierblende**  
i Line  
i Line Plus



**15 Zoll Leichtmetallfelge**  
i Line Plus (Option OP3)  
Trend Line (serienmäßig)



**16 Zoll Leichtmetallfelge**  
Trend Line (Option OP4)



**16 Zoll Leichtmetallfelge**  
*N Line*



# EU-VERORDNUNG ZUR REIFENKENNZEICHNUNG

Durch die neue EU-Verordnung zur Reifenkennzeichnungspflicht müssen alle Reifen, die in der EU verkauft werden (entweder direkt mit dem Fahrzeug oder separat) mit einer neuen Kennzeichnung versehen werden. Das neue Reifenlabel bieten eine übersichtliche Information über die allgemeine Klassifizierung der Reifenleistung hinsichtlich Rollwiderstand, Bremsen auf nassen Oberflächen und Rollgeräuschen.

## ENERGIEEFFIZIENZ



Die Energieeffizienzklasse reicht von A (am effizientesten) bis G (am wenigsten effizient). Ein Reifen der Spitzenklasse hat einen weitaus geringeren Rollwiderstand und benötigt daher weniger Energie, um das Fahrzeug zu bewegen. Dies führt zu einem niedrigeren Kraftstoffverbrauch.

## NASSBREMSEEIGENSCHAFT



Die Nassgriff-Klasse reicht von A (kürzester Bremsweg auf nassem Asphalt) bis G (längster Bremsweg).

## GERÄUSCHKLASSE

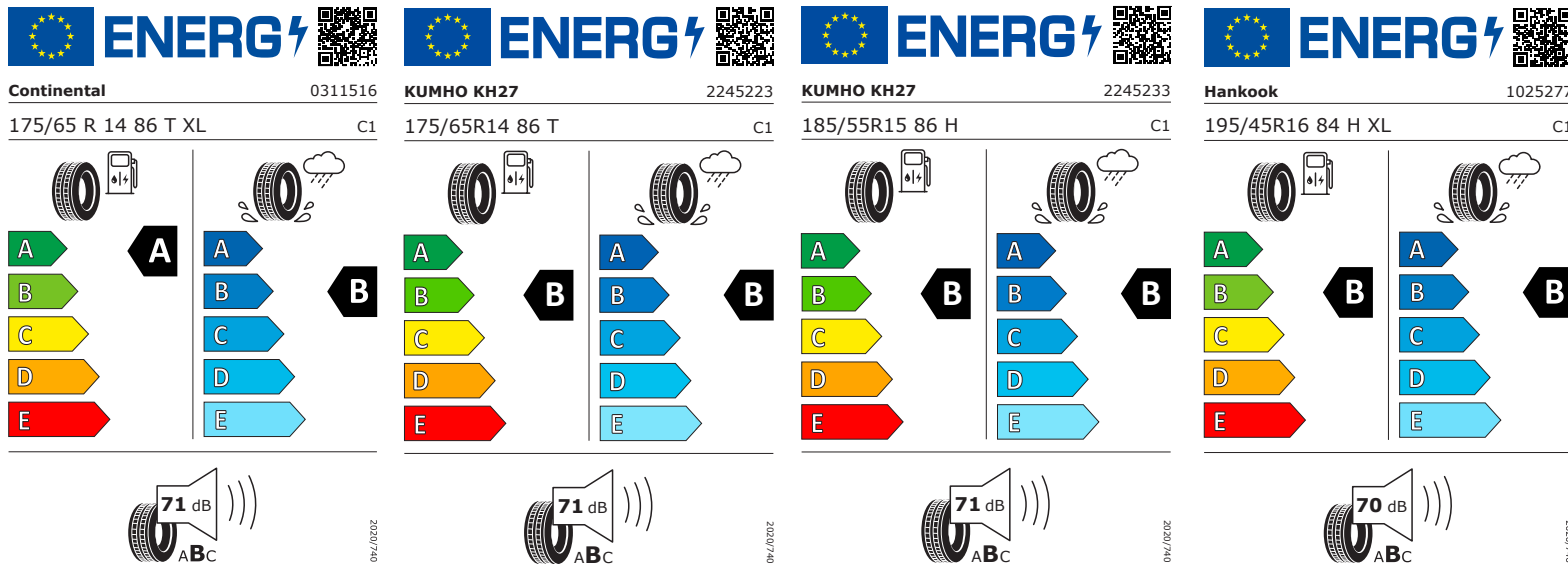


Die Geräuschklasse (Außengeräuschpegel in Dezibel) reicht von A (weniger Geräusche außerhalb des Fahrzeugs) bis B (mehr Geräusche) – Reifen mit Geräuschklasse C sind nicht mehr erlaubt. Dieses Geräusch unterscheidet sich vom „Hohlraumgeräusch“, bei dem es sich um jenes Geräusch handelt, das von den Felgen auf den Innenraum des Fahrzeugs übertragen wird.

## ALPINE-SYMBOL



Zusätzlich bieten die Symbole neben der Geräuschklasse Informationen über den Griff auf Schnee- und Eisfahrbahnen. Reifen, die besonders gut für Schneebedingungen geeignet sind, tragen das „Alpine“-Symbol mit drei Gipfeln und Schneeflocke, das auch auf der Reifenseitenwand erscheint. Nordische Winterreifen zur Verwendung auf vereisten Flächen werden mit einem neuen Eisstahlgitter-Symbol versehen.



# TECHNISCHE DATEN

## i10


### BENZIN

	1.0 67 PS / 5MT	1.2 84 PS / 5MT	1.2 84 PS / 5AMT	1.0 T-GDI 100 PS / 5MT
<b>VERBRENNUNGSMOTOR</b>				
Anzahl der Zylinder	3	4	4	3
Hubraum [cm³]	998	1.197	1.197	998
Maximale Leistung [kW(PS) / UpM]	49,3 (67) / 5.500	61,8 (84) / 6.000	61,8 (84) / 6.000	73,6 (100) / 4.500
Maximales Drehmoment [Nm / UpM]	96,1 / 3.750	117,6 / 4.200	117,6 / 4.200	172 / 1.500
Schadstoffnorm	EURO 6d	EURO 6d	EURO 6d	EURO 6d
Fahrgeräusch / Standgeräusch [dB(A)]	69,0 / 74,0	68,0 / 79,0	68,0 / 76,0	70,0 / 78,3
<b>FAHREIGENSCHAFTEN</b>				
Höchstgeschwindigkeit [km/h]	156	171	171	185
Beschleunigung von 0-100 km/h [Sek.]	14,8	12,6	15,8	10,5
<b>VERBRAUCH / EMISSIONEN</b> <small>(nach WLTP)</small>				
Kraftstoffverbrauch kombiniert [l/100km]	5,0 - 5,5	5,1 - 5,8	5,4 - 6,1	5,5
Kohlendioxid-Emission (CO <sub>2</sub> ) kombiniert [g/km]	114 - 126	117 - 132	122 - 138	124
<b>ANTRIEB</b>				
Art	Vorderradantrieb			
Getriebe	5-Gang Schaltgetriebe	5-Gang Schaltgetriebe	5-Gang automatisiertes Schaltgetriebe	5-Gang Schaltgetriebe
<b>FAHRGESTELL</b>				
Bremsen vorne / hinten	Scheiben- / Trommelbremsen (i Line / i Line Plus) bzw. Scheiben- / Scheibenbremsen (Trend Line / N Line)			
Radaufhängung vorne / hinten	MacPherson / Verbundlenkerachse			
Reifendimension	175/65 R14 185/55 R15 195/45 R16	185/55 R15 195/45 R16	175/65 R14 185/55 R15 195/45 R16	195/45 R16
<b>GEWICHTE</b>				
Eigengewicht [kg]	921 - 993	932 - 1.007	935 - 1.006	1.024 - 1.045
Höchstzulässiges Gesamtgewicht [kg]	1.410	1.430	1.430	1.470
Anhängelast gebremst / ungebremst [kg]	300 / 300	300 / 300	300 / 300	300 / 300
Stützlast [kg]	75	75	75	75
Dachlast [kg]	60	60	60	60
<b>ABMESSUNGEN</b>				
Gesamtlänge [mm]	3.670	3.670 (N Line: 3.675)	3.670	3.675
Gesamtbreite [mm]	1.680	1.680	1.680	1.680
Gesamthöhe [mm]	1.480	1.480 (N Line: 1.483)	1.480	1.483
Überhang vorne / hinten [mm]	705 / 540	705 (N Line: 710) / 540	705 / 540	710 / 540
Spurweite vorne / hinten [mm]	1.467 - 1.479 / 1.478 - 1.490	1.467 - 1.479 / 1.478 - 1.490	1.467 - 1.479 / 1.478 - 1.490	1.467 / 1.478
Radstand [mm]	2.425	2.425	2.425	2.425
Kofferraumvolumen nach VDA [Liter]	252 - 1.050	252 - 1.050	252 - 1.050	252 - 1.050
Bodenfreiheit [mm]	149	149 (N Line: 152)	149	152
Wendekreisdurchmesser [m]	9,8	9,8	9,8	9,8
Tankinhalt [Liter]	36	36	36	36



 facebook.com/HyundaiAustria

 twitter.com/HyundaiPresse

 linkedin.com/company/hyundai-austria/

 youtube.com/hyundaiaustria

 instagram.com/hyundaiaustria



# 5 JAHRE Unlimitierte Kilometergarantie

<sup>1</sup>

Teilenummer: HYPRI10AC3PE  
08/2023

hyundai.at

<sup>1</sup> Die Hyundai 5 Jahres-Neuwagengarantie ohne Kilometerbegrenzung gilt nur für jene Hyundai-Fahrzeuge, welche als Neufahrzeug ursprünglich von einem autorisierten Hyundai-Vertragshändler mit Sitz im Europäischen Wirtschaftsraum (EWR) oder der Schweiz an Endkunden verkauft wurden. Details zu den Garantiebedingungen und dem Garantiefumfang sowie den Ausnahmen und Einschränkungen davon finden Sie im Garantie- und Serviceheft bzw. Garantieheft und der gesonderten Garantie-Urkunde des Fahrzeuges.

Die Assistenzsysteme dienen rein der Unterstützung und entbinden den Fahrer nicht von seiner eigenen Verantwortung beim Betrieb des Fahrzeuges. Stoff-/Leder-Kombination enthält hochwertiges Kunstleder. Leder ist Echtleder kombiniert mit hochwertigem Kunstleder.

Technische Daten und Ausstattungen entsprechen dem Stand bei Drucklegung. dB(A) = Schalldruckpegel nach Frequenzbewertungskurve A. Angaben zum Geräuschpegel wurden nach dem vorgeschriebenen Messverfahren gemäß der Verordnung (EU) Nr. 540/2014 respektive Regelung Nr. 51.03 UN/ECE [2018/798] ermittelt. Die aktuelle

Ausstattung entnehmen Sie bitte der jeweils gültigen Preisliste. Darüber hinaus behält sich der Hersteller Änderungen der technischen Daten, der Maße und Gewichte, der Ausstattung, der Garantiebestimmungen und des Designs jederzeit vor. Für Druckfehler übernehmen wir keine Haftung. Farbabweichungen sind drucktechnisch bedingt. Alle Abbildungen sind Symbolabbildungen.

Der Kraftstoffverbrauchswert wurde nach dem vorgeschriebenen Mess- bzw. Prüfverfahren des WLTP-Zyklus (Worldwide Harmonised Light-Duty Vehicles Test Procedure) gemäß VO (EG) Nummer 715/2007, VO (EG) Nr. 692/2008, VO (EU) 2018/1832 und VO (EU) 2017/1151 in der jeweils gültigen Fassung ermittelt oder – im Sinne der nachstehenden Ausführungen zu neuen Modellserien oder neuen Modelljahren – als Näherungswert angenommen.

Der Kraftstoffverbrauchswert nach WLTP gilt daher nur unter den vorgeschriebenen Bedingungen gemäß dem Mess- bzw. Prüfverfahren des WLTP-Zyklus. Dabei werden die Fahrzeuge auf einem Prüfstand unter vorgegebenen Laborbedingungen betrieben und insbesondere deren Kraftstoffverbrauch und Emissionen gemessen. Die Ergebnisse

werden für die Ermittlung der Angaben laut WLTP herangezogen.

Im alltäglichen Praxis-Fahrbetrieb können unter anderem aufgrund niedriger Umgebungs- bzw. Außentemperatur sowie anderer Umwelteinflüsse (Wind, Regen, Schneefall, etc), der Fahrweise, der Geschwindigkeit, der Einsatzart (Autobahn, Land- und Schnellstraße oder innerorts), des Einsatzes der Heizung sowie der Klimaanlage, des Einsatzes anderer Komfort- sowie Nebenverbraucher, des jeweiligen Fahrprofils, der nicht serienmäßigen Sonder- bzw. Zusatzausstattung, die unter anderem das Gewicht, den Rollwiderstand und die Aerodynamik verändern kann, der Ausgestaltung und der Marken der Reifen sowie der Felgen und der Reifendimensionen, der Zuladung, der Anzahl der Mitfahrer, der Vortemperierung bzw. der Starttemperatur, des Fahrzeugzustands, der Schaltpunkte, des Mehrgewichts, aufgrund der Farbe der Karosserie und der Innenausstattung des Fahrzeuges, der Topographie (Bergauffahren), der Straßenverhältnisse, der Verkehrslage, der Qualität des Kraftstoffs, der Höhenlage, etc. erheblich abweichen (erheblich höhere) Kraftstoffverbrauchswerte auftreten.

Sollten die Telematikdienst Hyundai Bluelink im Kaufvertrag ausdrücklich als Ausstat-

tungsbestandteil angeführt ist, steht dieser unentgeltlich für einen Zeitraum von mindestens drei Jahren (modellabhängig) ab Beginn der Garantielaufzeit zur Verfügung. Nach Ablauf dieses Zeitraums ab Beginn der Garantielaufzeit kann der Telematikdienst Hyundai Bluelink gegen vorhergehende Bezahlung eines Entgelts gemäß den sodann gültigen Preisen laut der Homepage der Hyundai Import GmbH abonniert werden. Sofern vom Nutzer des Fahrzeuges ein derartiges Abonnement nicht abgeschlossen wird, stehen die Funktionen des Telematikdienst Hyundai Bluelink – einschließlich der dadurch angebotenen Sicherheitsfunktionen – nicht mehr zur Verfügung.

MapCare+ beinhaltet 10 Karten-Updates im Rahmen der regelmäßigen Wartung beim Hyundai-Partner.