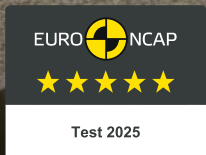


ECLIPSE CROSS



bis
zu **8** JAHRE
GARANTIE

Neu gedacht – elektrisch gemacht

Grenzenlos elektrisch unterwegs

Mit dem Eclipse Cross präsentiert Mitsubishi Motors ein vollelektrisches Kompakt-SUV, das konsequent auf die Anforderungen moderner Mobilität ausgelegt ist. Der 100 % elektrische Antrieb eignet sich für jede Fahrsituation – vom täglichen Pendlerverkehr bis hin zu Langstreckenfahrten. Mit einer Reichweite von mehr als 600 km (lt. WLTP) bietet der Eclipse Cross hohe Alltagstauglichkeit und maximale Freiheit.



Markantes Design mit Charakter

Das Design des Eclipse Cross überzeugt mit einer dreidimensionalen, hexagonal geformten Oberflächenstruktur, die Stärke und Eleganz vereint. Das markante Hexagon-Design des Hecks ist ein klarer Ausdruck der Mitsubishi Marken-DNA. Integrierte Türgriffe sowie markant geformte Leichtmetallfelgen unterstreichen den modernen, technikorientierten Anspruch.

Komfort trifft Funktion

Der Innenraum des Eclipse Cross verbindet modernen Komfort mit klarer, funktionaler Gestaltung. Hochwertige Materialien, präzise verarbeitete Details und ein großzügiges Raumgefühl sorgen für ein angenehmes Fahrerlebnis.



Ausstattungslinien

	Türen/ Sitze	Leistung Elektromotor kW/PS	On-board-Ladegerät kW	CO ₂ g/km
INVITE				
87 kWh BEV	5/5	160 / 218	11	0
INTENSE				
87 kWh BEV	5/5	160 / 218	11	0
INTENSE+				
87 kWh BEV*	5/5	160 / 218	11	0
DIAMOND				
87 kWh BEV*	5/5	160 / 218	11	0

* optional: 22 kW AC-Lader

Farbe bekennen

Fünf ausdrucksstarke Farben

Ob dezent oder auffällig: Der Eclipse Cross steht in fünf modernen Metallic-Lackierungen zur Wahl. Ab der Ausstattungsvariante Intense auch mit dynamischer Zweifarb-Lackierung mit schwarzem Dach erhältlich.



Crystal Weiß ▲

Volcanic Grau ▲

Sapphire Blau ▲



Sunrise Rot ▲

Onyx Schwarz ▲

Ausstattung

Invite



Außenausstattung:

- 19" Leichtmetallfelgen
- Außenspiegel beheizbar, elektrisch verstellbar und anklappbar
- Dachreling silber
- LED-Tagfahrlicht & -Scheinwerfer

- Navigation/Google Built-in
- Stoffsitze
- Sitzheizung vorne

Innenausstattung:

- 12,3" Kombiinstrument
- 2 USB-C Ports hinten
- 9" Smartphone-Link Display Audio (SDA) mit kabelloser Verbindung zu Apple CarPlay®/Android Auto™
- EV-Services (EV Routenplanung)
- Fahrersitz höhenverstellbar mit elektrisch verstellbarer Lendenwirbelstütze
- Induktives Laden für Smartphones
- Klimaautomatik
- Lenkrad aus synthetischem Leder, beheizbar

Sicherheitsausstattung:

- Adaptiver Tempomat mit Stop&Go
- Aufmerksamkeitsassistent
- Elektrische Parkbremse mit Auto-Hold
- Intell. Geschwindigkeitsassistent mit Verkehrszeichenerkennung
- Notfall-Spurhalteassistent
- Parksensoren vorne/hinten/seitlich
- Regeneratives Bremsen
- Regensensor
- Rückfahrkamera hinten
- Schlüsselloses Schließ- und Startsystem (KOS)
- Spurhalteassistent
- Spurverlassenswarner
- Wärmepumpe



Intense



zusätzlich bzw. abweichend zu Invite:

Außenausstattung:

- Elektrische Heckklappe
- Abgedunkelte Heck- und Seitenscheiben

- Beifahrersitz höhenverstellbar
- Drive Mode mit Ambientebeleuchtung
- Rückspiegel mit Abblendautomatik
- Schaltwippen für regeneratives Bremsen
- Stoffsitze in Kombination mit synthetischem Leder

Innenausstattung:

- 12,3" Smartphone-Link Display Audio (SDA)



Intense+



zusätzlich bzw. abweichend zu Intense:

Außenausstattung:

- 20" Leichtmetallfelgen

Innenausstattung:

- Außenspiegel mit Memory-Funktion und automatischer Absenkung beim Rückwärtsfahren
- Digitaler Rückspiegel

Sicherheitsausstattung:

- 360°-Kamera
- Assistent für sicheres Aussteigen
- Automatisches Notbrems-system hinten
- MI-PILOT
- Parkassistent
- Querverkehrswarner
- Totwinkelwarner



Diamond



zusätzlich bzw. abweichend zu Intense+:

Außenausstattung:

- Elektrochromes Glasdach

Innenausstattung:

- Beifahrersitz elektr. verstellbar
- Face ID Kamera
- Fahrersitz elektrisch verstellbar mit Massagefunktion und Memory-Funktion
- Harman Kardon® Premium Audio System mit 9 Lautsprechern
- Sitze aus synthetischem Leder



Technische Daten

		87 kWh BEV
MASSE & GEWICHT		
Länge	mm	4.470
Breite mit angeklappten Außenspiegel	mm	1.908
Breite mit ausgeklappten Außenspiegel	mm	2.085
Höhe unbeladen	mm	1.565
Radstand	mm	2.785
Wendekreis	m	10,92
Überhang vorne	mm	846
Überhang hinten	mm	839
Bodenfreiheit beladen	mm	121
Bodenfreiheit unbeladen	mm	145
Eigengewicht	kg	Invite: 1.832 Intense: 1.840 Intense+ 11 kW: 1.849 Intense+ 22 kW: 1.850 Diamond 11 kW: 1.877 Diamond 22 kW: 1.876
Höchstzulässiges Gesamtgewicht	kg	2.335
Max. Anhängelast gebremst	kg	1.100
Max. Anhängelast umgebremst	kg	750
Max. Dachlast	kg	80
Max. Stützlast	kg	75
Kofferraumvolumen mit aufrechter Sitzbank (nach hinten geschoben)	l	545
Kofferraumvolumen mit umgelegter Sitzbank	l	1.670
LEISTUNGEN		
Höchstgeschwindigkeit	km/h	170
Beschleunigung 0-100 km/h	s	7,9
ELEKTROMOTOR & BATTERIE		
Maximale Leistung	kW bei U/min	160/5.093 - 11.938
Dauerleistung	kW	55
Maximales Drehmoment	Nm bei U/min	300/1.000 - 5.090
Batterie Typ		Lithium-Ionen
Batterie Spannung	V	400
Batterie Kapazität	kWh	87
Energieverbrauch (kWh/100 km)	kWh	Invite/Intense: 16,5 Intense+: 16,7 Diamond: 16,9
Reichweite (WLTP)	km	Invite: 634 Intense: 632 Intense+: 628 Diamond: 622
On-board-Ladegerät	kW	11 (optional für Intense+ und Diamond: 22)
DC-Ladestecker		CCS
Ladekabel Mode 3 (Typ-2)		■
Ladekabel Model 2 (Haushaltssteckdose)		○
Laden über Haushaltssteckdose einphasig (2,3 W - 10A) (0 - 100 %)	h	46,5
AC-Ladedauer einphasig (3,7 kW - 16 A) (0 - 100 %)	h	27,5
AC-Ladedauer einphasig (7,4 kW - 32 A) (0 - 100 %)	h	13
AC-Ladedauer dreiphasig (11 kW - 16 A) (15 - 80 %)	h	5,87
AC-Ladedauer dreiphasig (22 kW - 32 A) (15 - 80 %)	h	3
DC-Ladedauer (150 kW) (15 - 80 %)	min	37
ANTRIEB & ÜBERSETZUNG		
Antrieb		Frontantrieb
Getriebe		1-stufig
LENKUNG		
Type		Elektronisch geregelte Servolenkung
RÄDER UND REIFEN		
Reifendimension		Invite/Intense: 205/55 R19 97H Intense+/Diamond: 235/45 R20 100V
BREMSEN		
Bremsanlage vorne		Scheibenbremsen
Bremsanlage hinten		Scheibenbremsen

Technische Daten vorbehaltlich finaler Homologation.

■ = serienmäßig ○ = optional

Zubehör



▲ Spiegelkappen
Metallgrau, 2 Stück.



▲ Eclipse Cross-Schriftzug
für die Motorhaube
UV-beständig, kratzfest, langlebig.



▲ Einstiegsleisten mit LED-Beleuchtung
Mit moderner LED-Technik und
Eclipse Cross Logo.



▲ Gummimattensatz, 4-teilig
Ganzjährig, Allwetter geeignet.



▲ Textilmattensatz, 4-teilig
Hochwertiger Velours.



▲ Kofferraumwanne
Wasserdicht, pflegeleicht, passgenau.



▲ Anhängerkupplung abnehmbar
Hochfester Stahl, korrosionsschutz.



▲ Anhängerkupplung starr
Perfekt für Anhänger, Wohnwagen
oder Fahrradträger.



▲ Heckfahrradträger
Für bis zu 3 Fahrräder.



▲ Dachträger
Basis für Dachboxen, Fahrradträger,
Skihalter.



▲ Dachbox
380, 480 oder 630 Liter.



▲ Ski-/Snowboardträger
Für max. 4 Paar Ski oder 2 Snowboards.

Ihr Fahrzeug, unser Versprechen.

Abenteuer mit Vertrauen

Über 100 Jahre Handwerkskunst, Leidenschaft und Hingabe fließen in die optimale Leistung Ihres Mitsubishi Motors Fahrzeugs.

Wir sind von der Qualität unserer Fahrzeuge und unseres Zubehörs überzeugt und wir möchten, dass Sie das gleiche Gefühl haben. Deshalb profitieren Sie mit jedem unserer neuen Fahrzeuge von unserem **SERVICECOMMITMENT/**.

UNSER SERVICECOMMITMENT/

- Bis zu 8 Jahren Garantie/160.000 km¹⁾
- Bis zu 5 Jahre Garantie auf Original Zubehör²⁾
- Bis zu 8 Jahre Pannenhilfe³⁾
- Kostenloser Fahrzeug-Check⁴⁾
- 8 Jahre/160.000 km Garantie auf die Hochvolt-Batterie
- 12 Jahre Durchrostungsgarantie

1) Dieses Garantiepaket beinhaltet 5 Jahre Herstellergarantie bis 100.000 km. Wenn in der Herstellergaranzienlaufzeit die Wartungsarbeiten nach Herstellervorschrift durchgeführt wurden, tritt nach der Herstellergarantie und rechtzeitiger Durchführung der fälligen Wartung bei einem autorisierten Mitsubishi Service Partner, die Anschlussgarantie der Mitsubishi Motors B.V., von Wartung zu Wartung laut Herstellervorgabe bis zum Ende des 8. Betriebsjahres bzw. max. 160.000 km (je nachdem, was zuerst eintritt) in Kraft. Die Anschlussgarantie gilt für wesentliche Bauteile.

2) Sofern das Zubehör vor Neuwagenauslieferung verbaut wurde, entspricht die Garantienlaufzeit des Zubehörs der 5-jährigen Werksgaranzienlaufzeit/100.000 km des Fahrzeugs.

3) Gleichzeitig verlängert sich unter oben angeführten Bedingungen das MAP-Service (Mitsubishi Assistance Package) auf bis zu 8 Jahre.

4) Nur bei teilnehmenden Mitsubishi Vertragshändlern/-werkstätten, in Verbindung mit Werkstattauftrag. Der Fahrzeug-Check ersetzt nicht die vorgeschriebenen Serviceinspektionen.

