



T H E

# X6

APRIL 2025



Ausstattungsmerkmale	04
Highlights	08
Fahrzeugpreise	10
Modellvarianten	12
Farben & Felgen	20
Ausstattungs Pakete	26
Ausstattungen	28
Service	45
Zubehör	46
Technische Daten	50



# DER BMW X6.

Abbildungen zeigen Lackierung in BMW Individual Frozen Tansanitblau und BMW Individual Night Blue metallic.



# DER BMW X6.

Abbildungen zeigen Innenraum Leder Merino erweitert Schwarz und BMW Individual Interieurleisten Pianolack Schwarz.







# DER BMW X6 M COMPETITION.



Abbildungen zeigen Lackierung in BMW Individual Frozen Pure Grey metallic und Innenraum Vollleder Merino Sakhir Orange mit Kontrast Schwarz.



# HIGHLIGHTS SONDERAUSSTATTUNG



## BMW Niere „Iconic Glow“

Die BMW Niere Iconic Glow setzt eindrucksvolle optische Highlights. Mit ihrer innovativen LED-Fasertechnologie ermöglicht sie aufsehenerregende Lichtinszenierungen in Weiß – beispielsweise während der Fahrt oder beim Öffnen und Schließen Ihres Fahrzeugs.



## M Carbon Heckspoiler

Der M Carbon Heckspoiler betont die Exklusivität sowie das kraftvoll sportliche Design des Fahrzeugs und reduziert spürbar unerwünschten Auftrieb an der Hinterachse.



## BMW Live Cockpit Plus mit BMW Curved Display

Anzeigeverbund bestehend aus einem volldigitalen Instrumentendisplay mit 12,3" und einem hochauflösenden Control Display mit 14,9". BMW Live Cockpit Plus beinhaltet das BMW Operating System 8.5 mit variablen, konfigurierbaren Widgets, die Informationen in Echtzeit anzeigen.



## Driving Assistant Professional

Der Driving Assistant Professional bietet optimalen Komfort und Sicherheit in monotonen oder unübersichtlichen Fahrsituationen. Neben den Inhalten des Driving Assistant enthält er zahlreiche weitere Funktionen, die Ihre Fahrt noch angenehmer und sicherer gestalten.

## M Lederlenkrad

Das M Lederlenkrad beinhaltet Multifunktion, Schalt paddles und M Emblem im sportlichen 3-Speichen-Design. Der Lenkradkranz in Leder Walknappa Schwarz mit ausgeformten Daumenauflagen vermittelt ein sportlich-direktes Lenkgefühl.



## Panorama-Glasdach Sky Lounge

Das Panorama-Glasdach Sky Lounge erzeugt tagsüber ein großzügiges Raumgefühl und bei Dunkelheit ein stimmungsvolles Ambiente durch eine Lichtgrafik, die sich aus über 15.000 Lichtelementen zusammensetzt. Die Lichtgrafik ist in 15 vordefinierten Farben des Ambienten Lichts schaltbar.





Modell	Modellcode	Motor	Getriebe	kW / PS	mit 48 V Mild-Hybrid- Technologie <sup>2)</sup> kW / PS
BMW X6 Benziner					
X6 xDrive40i A	31EX	6-Zylinder	8-Gang Steptronic Sport	280/381	9 / 12
X6 M60i xDrive A	41EX	8-Zylinder	8-Gang Steptronic Sport	390/530	9 / 12
X6 M Competition	21ET	8-Zylinder	8-Gang M Steptronic Sport	460/625	9 / 12
BMW X6 Diesel					
X6 xDrive30d A	11EY	6-Zylinder	8-Gang Steptronic Sport	219/298	9 / 12
X6 xDrive40d A	21EY	6-Zylinder	8-Gang Steptronic Sport	259/352	9 / 12

EU- Verbrauch kombiniert l/100 km	CO <sub>2</sub> - Emission g/km	Abgasnorm <sup>1)</sup>	Sachbezug	NoVA * in %	Listenpreis € exkl. MwSt. und NoVA	Listenpreis € inkl. MwSt., NoVA und Bonus/Malus*
8,6	194	EU6e	2%	20%	79.200,00	113.650,00
11,5	259	EU6e	2%	33%	97.670,00	157.405,10
12,6	285	EU6e	2%	38%	133.620,00	221.169,60
7,2	189	EU6e	2%	19%	79.170,00	112.416,30
7,2	190	EU6e	2%	19%	81.850,00	116.221,50

Unverbindliche, nicht kartellierte Richtpreise ab Salzburg inkl. Frachtpauschale. Die angegebenen Preise und Leasingentgelte gelten für die in Österreich angebotenen / lieferbaren Modelle bzw. Ausstattungs-varianten und sind – vorbehaltlich von Änderungen in Konstruktion und Ausstattung und hinsichtlich Druckfehler und Irrtümer – bis zum Erscheinen einer neuen Preisliste gültig. Preisstand 04/2025. Die Sonderausstattungspreise sind Listenpreise ohne NoVA und ohne 20% MwSt., zur Errechnung der Bruttopreise sind der modellabhängige Faktor für die NoVA sowie die 20% MwSt. hinzuzurechnen. NoVA = Norm-Verbrauchs-Abgabe (Zulassungsabgabe); MwSt = 20%; A = Automatik



Unsere Empfehlung für ein noch größeres BMW Erlebnis.

<sup>1)</sup> Die angegebenen Verbrauchs- und CO<sub>2</sub>-Angaben wurden nach dem vorgeschriebenen Messverfahren des WLTP-Zyklus (World Harmonized Light Duty Vehicles Test Procedure) gemäß VO (EG) Nummer 715/2007 und VO (EU) 2017/1151 ermittelt. Die Angaben beziehen sich grundsätzlich auf ein Fahrzeug mit Basisausstattung. Allenfalls gewählte Sonderausstattungen, die durch den Hersteller als Ersatz von Teilen der Grundausstattung geliefert werden, können diese Werte erhöhen und differieren diese daher auch je nach Modell und Motorisierung. Darüber hinaus können auch nachträgliche Sonderausstattungen und Zubehör relevante Fahrzeugparameter, wie z.B. Gewicht, Rollwiderstand und Aerodynamik verändern und sich dadurch abweichende Verbrauchswerte und CO<sub>2</sub>-Emissionen ergeben. Für die Bemessung von Steuern und anderen fahrzeugbezogenen Abgaben, die (auch) auf den CO<sub>2</sub>-Ausstoß abstellen, können daher andere als die hier angegebenen Werte gelten. Die Angaben beziehen sich daher nicht auf das konkrete Fahrzeug und sind nicht Bestandteil des Angebots, sondern dienen allein Vergleichszwecken zwischen den verschiedenen Fahrzeugtypen. Weitere Informationen zum WLTP-Messverfahren finden Sie unter: <https://www.bmw.at/de/topics/fascination-bmw/efficient-dynamics/consumption-emissions.html>. Die CO<sub>2</sub>-Effizienzangaben ergeben sich aus der Richtlinie 1999/94/EG sowie dem PKW-ViG und verwenden die Verbrauchs- und CO<sub>2</sub>-Werte, welche im Zuge des Genehmigungsverfahrens ermittelt wurden, zur Einstufung. Ein Leitfaden über den Kraftstoffverbrauch, Stromverbrauch und die CO<sub>2</sub>-Emissionen, der Daten für alle neuen Personenkraftwagenmodelle enthält, ist kostenlos an allen Verkaufsorten erhältlich. Der Kraftstoffverbrauch bzw. der Stromverbrauch und der CO<sub>2</sub>-Ausstoß eines Fahrzeugs sind nicht nur von der effizienten Ausnutzung des Kraftstoffes durch das Fahrzeug, sondern auch vom Fahrstil sowie von anderen nicht technischen Faktoren abhängig. CO<sub>2</sub> ist das für die Erderwärmung hauptsächlich verantwortliche Treibhausgas. Darüber hinaus können weitere Details zum konkreten Fahrzeug der beim Händler aufliegenden Typengenehmigung entnommen werden.

<sup>2)</sup> Die 48 V Mild-Hybrid-Technologie dient zur Rückgewinnung von Bremsenergie und unterstützt den Verbrennungsmotor bei Beschleunigung temporär mit elektrischer Antriebsleistung. Dadurch reduzieren sich Verbrauch und Emissionen, während gleichzeitig ein Dynamikvorteil entsteht. Mit der Mild-Hybrid-Technologie wird die Auto Start Stopp Funktion schneller und komfortabler.

Die angegebenen Preise gelten für die in Österreich angebotenen / lieferbaren Modelle bzw. Ausstattungsvarianten.

\* Die angeführten Listenpreise berücksichtigen die im NoVA-Gesetz aktuell gültigen gesetzlichen Bestimmungen.

Sie möchten mehr über die attraktiven Finanzdienstleistungen von BMW Financial Services erfahren? Informationen und aktuelle Angebote finden Sie unter [www.bmw.at](http://www.bmw.at)



# MODELLÜBERSICHT



### M Sportpaket Pro

- M Sportabgasanlage
- M Sportbremse, Rot hochglänzend
- M Leuchten Shadow Line
- M Sicherheitsgurte
- M Hochglanz Shadow Line mit erweiterten Umfängen

ab 0,00 €\*\*



### BMW X6 M60i xDrive

- 21" M Leichtmetallräder Y-Speiche 741 M, Bicolor
- M Lederlenkrad
- Steptronic Sport Getriebe
- M Sportabgasanlage
- M Sportdifferenzial
- Integral-Aktivlenkung
- Adaptives M Fahrwerk
- Edelholzausführung Finline Schwarz mit Metalleffekt hochglänzend

ab 157.405,00 €\*



### BMW X6 M Competition

- Alpinweiß uni
- 21"/22" M Leichtmetallräder Sternspeiche 818 M, Bicolor
- M Hochglanz Shadow Line mit erweiterten Umfängen
- 8-Gang M Steptronic Sport Getriebe mit Drivelogic
- Polsterung Leder Merino
- M Lederlenkrad
- BMW Individual Instrumententafel lederbezogen
- M Sportdifferenzial
- Adaptives M Fahrwerk Professional
- M Sportabgasanlage
- Edelholzausführung Finline Schwarz mit Metalleffekt hochglänzend
- Driving Assistant
- M Multifunktionssitze für Fahrer und Beifahrer
- M Sicherheitsgurte
- BMW Live Cockpit Professional
- Harman Kardon Surround Sound System
- Reifenpannenset
- M spezifisches Head-Up Display
- Klimaautomatik 4-Zonenregelung

ab 221.169,60 €\*

### Basisvariante ab 112.416,30 €\*

- 19" Leichtmetallräder V-Speiche 734, Reflexsilber
  - Polsterung Sensafin dekorgestept
  - M Aerodynamikpaket
  - M Dachhimmel Anthrazit
  - M Hochglanz Shadow Line
- Sportsitze für Fahrer und Beifahrer
  - Steptronic Sport Getriebe
  - Adaptives M Fahrwerk
  - Adaptiver LED-Scheinwerfer
  - Parking Assistant
- BMW Live Cockpit Professional
  - Driving Assistant
  - Sitzverstellung elektrisch mit Memory
  - Sitzheizung Fahrer und Beifahrer
  - Komfortzugang

\* Fahrzeugpreise in EUR inkl. 20% MwSt. und modellspezifischem NoVA-%-Satz.  
\*\* Aufpreis für Modellvariante in EUR ohne MwSt. als unverbindliche Preisempfehlung.



# M SPORTPAKET PRO



## MODELLPREISE

EUR  
ohne MwSt.

33B M Sportpaket Pro  
für X6 M60i xDrive

1.470,-  
Serie

## ENTHALTENE AUSSTATTUNGEN

- 1MA M Sportabgasanlage
- 3M2 M Sportbremse, Rot hochglänzend
- 3MF M Leuchten Shadow Line
- 4GQ M Sicherheitsgurte
- 7M9 M Hochglanz Shadow Line mit erweiterten Umfängen

## OPTIONAL WÄHLBARE AUSSTATTUNGEN

EUR  
ohne MwSt.

2NH M Sportbremse

-,-

Weitere Ausstattungen finden Sie ab Seite 28



# BMW X6 M60i xDrive



## ENTHALTENE AUSSTATTUNGEN

1XN	21" M Leichtmetallräder Y-Speiche 741 M, Bicolor vorn: 9,5J × 21 / Bereifung 275/40 R21 hinten: 10,5J × 21 / Bereifung 315/35 R21
KP	Polsterung Sensafin dekorgesteppt
KPSW	Polsterung Sensafin dekorgesteppt Schwarz
4LM	Edelholzausführung Finline Schwarz mit Metalleffekt hochglänzend
2TB	Steptronic Sport Getriebe
2T4	M Sportdifferenzial
2VH	Integral-Aktivlenkung
2VF	Adaptives M Fahrwerk
715	M Aerodynamikpaket
760	M Hochglanz Shadow Line
1MA	M Sportabgasanlage
710	M Lederlenkrad
775	M Dachhimmel Anthrazit
33B	M Sportpaket Pro

Abbildungen zeigen Lackierung in BMW Individual Celcet Blue metallic, Innenraum Leder Merino erweitert Elfenbeinweiss und weitere aufpreispflichtige Sonderausstattungen.



## OPTIONAL WÄHLBARE AUSSTATTUNGEN

		EUR ohne MwSt.
KP	Polsterung Sensafin dekorgesteppt Silverstone, Coffee, Cognac oder Tacorarot/Schwarz	–,-

## AUSSTATTUNGEN MIT PREISVORTEIL

		EUR ohne MwSt.
1XM	21" M Leichtmetallräder Y-Speiche 741 M, Bicolor mit Sportreifen vorn: 9,5J × 21 / Bereifung 275/40 R21 hinten: 10,5J × 21 / Bereifung 315/35 R21	545,-
1PA 1PQ	22" M Leichtmetallräder Doppelspeiche 742 M Bicolor oder 22" M Leichtmetallräder Doppelspeiche 742 M, vorn: 9,5J × 22 / Bereifung 275/35 R22 hinten: 10,5J × 22 / Bereifung 315/30 R22	670,- 1.010,-
1SM	22" M Leichtmetallräder V-Speiche 747 M Bicolor Ceriumgrau vorn: 9,5J × 22 / Bereifung 275/35 R22 hinten: 10,5J × 22 / Bereifung 315/30 R22	670,-
1W7	22" BMW Individual Leichtmetallräder Vielspeiche 745 I Bicolor vorn: 9,5 J × 22 / Bereifung 275/35 R22 hinten: 10,5 J × 22 / Bereifung 315/30 R22	670,-
1G5 1G6	21" M Leichtmetallräder V-Speiche 915 M, Bicolor mit Sportreifen oder 21" M Leichtmetallräder V-Speiche 915 M, Bicolor mit Notlaufeigenschaften vorn: 9,5 J × 21 / Bereifung 275/40 R21 hinten: 10,5 J × 21 / Bereifung 315/35 R21	670,- 125,-
9D8	Exklusiv Paket in Verbindung mit BMW Individual Vollederausstattung Merino Schwarz, Tartufo/Schwarz oder Elfenbeinweiß/ Atlasgrau	1.250,-

Weitere Ausstattungen finden Sie ab Seite 28

Unsere Empfehlung für ein noch größeres BMW Erlebnis.



# BMW X6 M COMPETITION



## ENTHALTENE AUSSTATTUNGEN

1TF	21"/22" M Leichtmetallräder Sternspeiche 818 M, Bicolor Jetblack vorn: 10,5 J × 21 / Bereifung 295/35 R21 hinten: 11,5 J × 22 / Bereifung 315/30 R22
	8-Gang M Steptronic Sport Getriebe mit Drivelogic
2T4	M Sportdifferenzial
2VW	Adaptives M Fahrwerk Professional
1MA	M Sportabgasanlage
7M9	M Hochglanz Shadow Line mit erweiterten Umfängen
LK	Polsterung Leder Merino
4M5	BMW Individual Instrumententafel lederbezogen
4LM	Edelholzausführung Finline Schwarz mit Metalleffekt hochglänzend
4MA	M Multifunktionssitze für Fahrer und Beifahrer
4GQ	M Sicherheitsgurte
	M Lenkrad
688	Harman Kardon Surround Sound System
6U3	BMW Live Cockpit Professional
5AS	Driving Assistant
2VC	Reifenpannenset



## OPTIONAL WÄHLBARE AUSSTATTUNGEN

	EUR ohne MwSt.
	Metallic Lacke: Saphirschwarz, Mineralweiß, M Carbonschwarz, M Marina Bay Blue, M Brooklyn Grau, M Isle of Man Grün, M Toronto Rot
1EZ	21"/22" M Leichtmetallräder Sternspeiche 818 M, Schwarz vorn: 10,5 J × 21 / Bereifung 295/35 R21 hinten: 11,5 J × 22 / Bereifung 315/30 R22
HEJA	Polsterung Vollleder Merino/Alcantarakombination Schwarz/Kontrast Midrand Beige

## AUSSTATTUNGEN MIT PREISVORTEIL

	EUR ohne MwSt.
1TE	21"/22" M Leichtmetallräder Sternspeiche 809 M, Bicolor Jetblack vorn: 10,5 J × 21 / Bereifung 295/35 R21 hinten: 11,5 J × 22 / Bereifung 315/30 R22
ZBJJ	BMW Individual Volllederausstattung Merino I Elfenbeinweiß/Atlasgrau
1MD	M Carbon Motorabdeckung
3M5	M Compound-Bremse, Rot hochglänzend
3M6	M Compound-Bremse, Schwarz hochglänzend
6F1	Bowers & Wilkins Diamond Surround Sound System

Weitere Ausstattungen finden Sie ab Seite 28

Abbildungen zeigen Lackierung in Individual Frozen Pure Grey metallic, Innenraum Vollleder Merino Sakhir Orange mit Kontrast Schwarz und weitere aufpreispflichtige Sonderausstattungen.

Unsere Empfehlung für ein noch größeres BMW Erlebnis.



# FARBWELT EXTERIEUR



300 Alpinweiß uni



C36 BMW Individual  
Dravитgrau metallic



C4W Skyscraper Grau metallic



C57 Aventurinrot metallic



475 Saphirschwarz metallic



C4G M Isle of Man Grün  
metallic



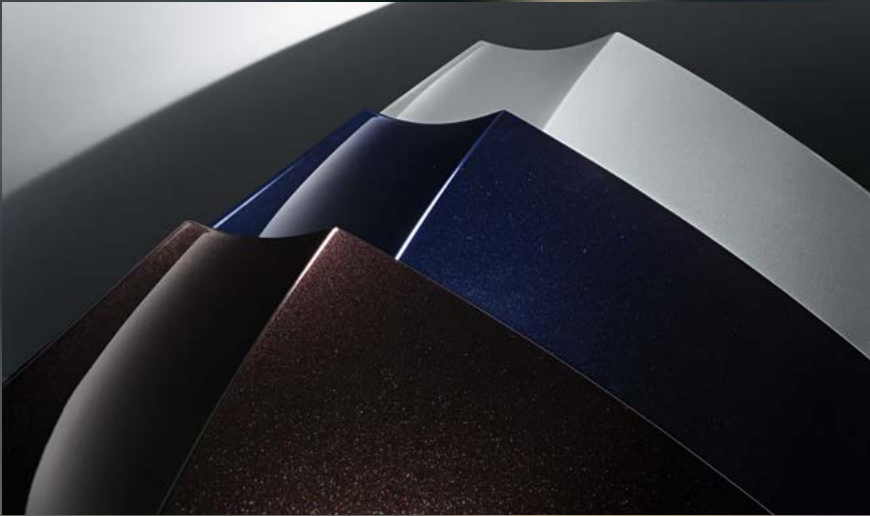
416 M Carbonschwarz metallic



C4P M Brooklyn Grau metallic



C3G M Toronto Rot metallic



**BMW Individual**  
Weitere, besondere Lackfarben gibt es im Individual-Angebot von BMW. In der Preistabelle auf Seite 29 werden alle Individual-Lackierungen und Individual-Sonderlackierungen aufgeführt.

Mehr Informationen unter  
<https://individual.bmw-m.com/de-AT/>



A96 Mineralweiß metallic



C1K M Marina Bay Blue  
metallic



C3D Manhattan metallic



C3Z BMW Individual  
Tansanitblau metallic

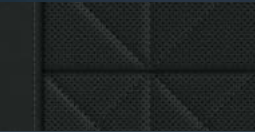


C5A BMW Individual  
Frozen Pure Grey metallic

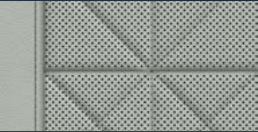


# FARBWELT INTERIEUR

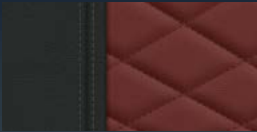
## LEDERNACHBILDUNG SENSAFIN DEKORGESTEPPT



KPSW Schwarz



KPA9 Silverstone



KPHP Tacorarot | Schwarz



KPHF Coffee

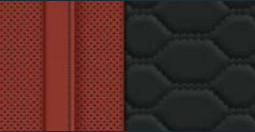


KPRI Cognac

## LEDER MERINO



LKSW Schwarz



LKDA Sakhir Orange

## VOLLEDER MERINO



X3SW Schwarz



X3HV Adelaide Grau



X3JT Taruma Braun



HEJA Merino-/Alcantarakombination Schwarz mit Kontrast Midrand Beige



X3A9 Silverstone



X3DA Sakhir Orange

## BMW INDIVIDUAL VOLLEDER-AUSSTATTUNG MERINO



ZBJJ Elfenbeinweiß/Atlasgrau



ZBSW Schwarz



ZBTQ Tartufo

## BMW INDIVIDUAL ERWEITERTE LEDERAUSSTATTUNG MERINO



VAEW Elfenbeinweiß



VAHF Coffee



VATQ Tartufo



VASW Schwarz



**BMW Individual Polster & Zierleisten**  
Weitere, besondere Polster und Zierleisten gibt es im Individual-Angebot von BMW. In der Preistabelle auf Seite 33 werden alle Individual-Polster und Individual-Interieurleisten aufgeführt.

Mehr Informationen unter <https://individual.bmw-m.com/de-AT/>

## INTERIEURLEISTEN



4ML BMW Individual Pianolack Schwarz



4MC Carbon Fibre

## EDELHOLZAUSFÜHRUNG



4KR Edelholzausführung Finition Stripe Braun hochglänzend



4KT Edelholzausführung Pappel Maser Anthrazit-Braun offenporig



4LM Edelholzausführung Finition Schwarz mit Metalleffekt hochglänzend



XEE BMW Individual Edelholzausführung Esche Flowing Grey offenporig



4WW BMW Individual Esche Maser Silbergrau hochglänzend



4D7 Edelholzausführung Lindenholz Finition Braun offenporig



# RÄDER



1SM 22" Leichtmetallräder  
V-Speiche 747 M,  
Bicolor Schwarz, glanzgedreht



1TE 21"/22" M Leichtmetall-  
räder Sternspeiche 809 M,  
Jetblack, glanzgedreht



1TF 21"/22" M Leichtmetall-  
räder Sternspeiche 818 M,  
Jetblack, glanzgedreht



1EZ 21"/22" M Leichtmetall-  
räder Sternspeiche 818 M,  
Schwarz



1PQ 22" M Leichtmetallr-  
äder Doppelspeiche 742 M,  
Jetblack



1W7 22" BMW Individual  
Leichtmetallräder Vielspeiche  
745 I Bicolor Orbitgrau,  
glanzgedreht



1XN 21" M Leichtmetallräder  
Y-Speiche 741 M, Orbitgrau,  
glanzgedreht



1TC 20" M Leichtmetallräder  
Sternspeiche 740 M,  
Orbitgrau



1G5/1G6 21" M Leichtmetall-  
räder V-Speiche 915 M,  
Midnight grey



1PA 22" M Leichtmetallräder  
Doppelspeiche 742 M,  
Jetblack, glanzgedreht



# AUSSTATTUNGSPAKETE

## SPORTLICHE UPGRADES

### M Sportpaket Pro

Schärft den sportlichen Charakter und ergänzt das M Sportpaket um exklusive Ausstattungen.

- M Sportabgasanlage
- M Sportbremse, rot hochglänzend
- M Sicherheitsgurte
- M Leuchten Shadow Line
- M Hochglanz Shadow Line mit erweiterten Umfängen



## KOMFORT- UND TECHNOLOGIE UPGRADES

### Innovations-Paket

Umfassende technologische Highlights für intuitive Bedienung und Unterstützung.

- Parking Assistant Professional
- Driving Assistant Professional für BMW X6 M Competition
- BMW Live Cockpit Professional
- Harman Kardon Surround Sound System



### Travel Paket

Intelligente Features für entspanntes Reisen und mobilen Komfort im Fahrzeug.

- Gepäckraumpaket
- Panorama-Glasdach
- Sonnenschutzrollo, hintere Türseitscheiben
- Travel & Comfort System



## KOMFORT- UND TECHNOLOGIE UPGRADES

### Exklusiv Paket

Hochwertige Ausstattungen bieten zusätzlichen Glanz und gesteigerte Funktionalität für Ihr Fahrzeug.

- BMW Individual Instrumententafel lederbezogen
- BMW Niere Iconic Glow
- Glasapplikation CraftedClarity für Interieurelemente
- Massagefunktion vorne



### Komfort Paket Plus

Exklusive Ausstattungen steigern den Komfort und sorgen für ein entspanntes Reiseerlebnis in jeder Situation.

- Soft-Close-Automatik für Türen
- Akustikverglasung
- Sonnenschutzverglasung
- Aktive Sitzbelüftung vorn
- Komfortsitze vorn, elektrisch verstellbar
- Klimaautomatik mit 4-Zonenregelung
- Ambient Air Paket
- Massagefunktion für Fahrer und Beifahrer (nur für X6 M Competition)



### Komfort Paket

Mehr Komfort und Wohlbefinden dank optimierter Klimatisierung und Sitzfunktionen.

- Getränkehalter, temperiert
- Wärmekomfort Paket vorne
- Sitzheizung vorn und hinten





AUSSTATTUNGSPAKETE		X6 xDrive40i	X6 xDrive30d	X6 xDrive40d	X6 M60i xDrive	X6 M Competition	EUR ohne MwSt.
7R7	Innovations-Paket inkl. „5AU“ Driving Assistant Professional für X6 M Competition, „5DW“ Parking Assistant Professional, „688“ Harman Kardon Surround Sound System, „6U3“ BMW Live Cockpit Professional	o	o	o			2.860,–
						o	2.260,–
					o		2.185,–
7RS	Komfort Paket inkl. „44A“ Getränkehalter, temperiert, „4HA“ Sitzheizung vorn und hinten, „4HB“ Wärmekomfort Paket vorn	o	o	o	o	o	755,–
981	Komfort Paket Plus inkl. „323“ Soft-Close-Automatik für Türen, „3KA“ Akustikverglasung, „420“ Sonnenschutzverglasung, „453“ Aktive Sitzbelüftung vorn, „456“ Komfortsitze vorn, elektrisch verstellbar, „4NB“ Klimaautomatik mit 4-Zonenregelung, „4NM“ Ambient Air Paket, „4T7“ Massagefunktion für Fahrer und Beifahrer (nur für X6 M Competition)					o	4.120,–
		o	o	o			3.570,–
					o		3.195,–
9D8	Exklusiv Paket inkl. „3DN“ BMW Niere Iconic Glow, „4A2“ Glasapplikation CraftedClarity für Interieurelemente, „4M5“ BMW Individual Instrumententafel lederbezogen, „4T7“ Massagefunktion vorn	o	o	o			2.665,–
					o		2.260,–
	in Verbindung mit „ZBTQ“ Tartufo Schwarz, „ZBJJ“ Elfenbeinweiss Atlasgrau, „ZBSW“ Schwarz Schwarz	o	o	o			1.655,–
7LK	Travel Paket inkl. „402“ Panorama-Glasdach, „417“ Sonnenschutzrollo, hintere Türseitenscheiben, „418“ Gepäckraumpaket, „4FL“ Travel & Comfort System				o		1.250,–
		o	o	o	o	o	2.310,–
33B	M Sportpaket Pro inkl. „1MA“ M Sportabgasanlage, „3M2“ M Sportbremse, rot hochglänzend, „3MF“ M Leuchten Shadow Line, „4GQ“ M Sicherheitsgurte, „7M9“ M Hochglanz Shadow Line mit erweiterten Umfängen	o	o	o	●		1.470,–

EXTERIEUR		X6 xDrive40i	X6 xDrive30d	X6 xDrive40d	X6 M60i xDrive	X6 M Competition	EUR ohne MwSt.
UNI-LACK							
300	Alpinweiß uni	o	o	o	o	o	–,–
490	Sonderlackierung	o	o	o	o	o	–,–
	⚡ nur mit „ZIM“ Preissteuerung Individual Lackierung	o	o	o	o	o	
	⚡ nur mit „322“ Komfortzugang					o	
METALLIC-LACK							
475	Saphirschwarz	o	o	o	o		970,–
						o	–,–
A96	Mineralweiß metallic	o	o	o	o		970,–
						o	–,–
416	M Carbonschwarz metallic	o	o	o	o		970,–
						o	–,–
C4P	M Brooklyn Grau metallic	o	o	o	o		970,–
						o	–,–
C1K	M Marina Bay Blue metallic					o	–,–
C3D	Manhattan metallic	o	o	o	o		970,–
C3G	M Toronto Rot metallic					o	–,–
C4G	M Isle of Man Grün metallic				o		970,–
						o	–,–
C4W	Skyscraper Grau metallic	o	o	o	o		970,–
C57	Aventurinrot metallic	o	o	o	o		970,–
BMW INDIVIDUAL-LACK							
ZIM	Preissteuerung Individual Lackierung	o	o	o	o	o	4.950,–
	⚡ nur mit „490“ Sonderlackierung	o	o	o	o	o	
C36	BMW Individual Dravitgrau metallic	o	o	o	o	o	2.020,–
C3Z	BMW Individual Tansanitblau metallic	o	o	o	o		2.020,–
C5A	BMW Individual Frozen Pure Grey metallic	o	o	o	o	o	3.195,–



EXTERIEUR		X6 xDrive40i	X6 xDrive30d	X6 xDrive40d	X6 M60i xDrive	X6 M Competition	EUR ohne MwSt.
AUSSENDESIGN							
25R	M Außenspiegel in Wagenfarbe					●	Serie
	M Kieme					●	Serie
	M Heckspoiler					●	Serie
715	M Aerodynamikpaket	●	●	●	●		Serie
760	M Hochglanz Shadow Line Ausstattungsumfänge in Schwarz Hochglanz: Zierleiste Fensterrahmen, Fensterführungssteg, Blende B- und C-Säule, Spiegeldreieck mit Spiegelfuß, Spiegelrahmen	●	●	●	●	●	Serie
7M9	M Hochglanz Shadow Line mit erweiterten Umfängen	○	○	○	●	●	–,–
3AT	☞ nur mit „3DN“ BMW Niere Iconic Glow, „760“ M Hochglanz Shadow Line, „33B“ M Sportpaket Pro	○	○	○			
	Dachreling Aluminium satiniert	○	○	○			355,–
	☞ nur mit „3MB“ Exterieur Line Aluminium satiniert	○	○	○			
3MC	☞ nicht mit „760“ M Hochglanz Shadow Line	○	○	○			
	M Dachreling Hochglanz Shadow Line	○	○	○	○	○	355,–
	☞ nur mit „760“ M Hochglanz Shadow Line	○	○	○	○		
3MB	Exterieur Line Aluminium satiniert Ausstattungsumfänge in Aluminium satiniert: Zierleiste Fensterrahmen; Ausstattungsumfänge in Schwarz Hochglanz: Fensterführungssteg, Blende B- und C-Säule, Spiegeldreieck mit Spiegel- fuß, Spiegelrahmen	○	○	○			–,–
3DN	BMW Niere Iconic Glow	○	○	○			420,–
	in Verbindung mit „9D8“ Exklusiv Paket	○	○	○			–,–
1MD	M Carbon Motorabdeckung					○	1.010,–
3ME	M Carbon Spiegelkappen	○	○	○	○	○	755,–
3MG	M Carbon Heckspoiler	○	○	○	○	○	880,–
RÄDER							

EXTERIEUR		X6 xDrive40i	X6 xDrive30d	X6 xDrive40d	X6 M60i xDrive	X6 M Competition	EUR ohne MwSt.
1TC	20" M Leichtmetallräder Sternspeiche 740 M Bicolor mit Mischbereifung und Notlaufeigenschaften Orbitgrau vorn: 9 J × 20 / Bereifung 275/45 R20 hinten: 10,5 J × 20 / Bereifung 305/40 R20	●	●	●			Serie
1TF	21"/22" M Leichtmetallräder Sternspeiche 818 M Bicolor mit Mischbereifung Jetblack vorn: 10,5 J × 21 / Bereifung 295/35 R21 hinten: 11,5 J × 22 / Bereifung 315/30 R22					●	Serie
2PA	Radschraubensicherung	●	●	●	●	●	Serie
1XN	21" M Leichtmetallräder Y-Speiche 741 M Bicolor mit Mischbereifung und Notlaufeigenschaften Orbitgrau vorn: 9,5J × 21 / Bereifung 275/40 R21 hinten: 10,5J × 21 / Bereifung 315/35 R21	○	○	○	●		925,–
1XM	21" M Leichtmetallräder Y-Speiche 741 M Bicolor mit Mischbereifung und Sportreifen Orbitgrau vorn: 9,5J × 21 / Bereifung 275/40 R21 hinten: 10,5J × 21 / Bereifung 315/35 R21	○	○	○			1.470,–
					○		545,–
1G5	☞ nicht mit „258“ Bereifung mit Notlaufeigenschaften	○	○	○			
	21" M Leichtmetallräder V-Speiche 915 M Bicolor mit Mischbereifung und Sportreifen Midnight grey vorn: 9,5 J x 21 / Bereifung 275/40 R21 hinten: 10,5 J x 21 / Bereifung 315/35 R21	○	○	○			1.470,–
					○		670,–
1G6	☞ nicht mit „258“ Bereifung mit Notlaufeigenschaften	○	○	○			
	21" M Leichtmetallräder V-Speiche 915 M Bicolor mit Mischbereifung und Notlaufeigenschaften Midnight grey vorn: 9,5 J x 21 / Bereifung 275/40 R21 hinten: 10,5 J x 21 / Bereifung 315/35 R21	○	○	○			925,–
1TE					○		125,–
	21"/22" M Leichtmetallräder Sternspeiche 809 M Bicolor mit Mischbereifung Jetblack vorn: 10,5 J × 21 / Bereifung 295/35 R21 hinten: 11,5 J × 22 / Bereifung 315/30 R22					○	1.975,–
1EZ						○	
	21"/22" M Leichtmetallräder Sternspeiche 818 M mit Mischbereifung Schwarz vorn: 10,5 J x 21 / Bereifung 295/35 R21 hinten: 11,5 J x 22 / Bereifung 315/30 R22						–,–
1PA	22" M Leichtmetallräder Doppelspeiche 742 M Bicolor mit Mischbereifung Jetblack vorn: 9,5J × 22 / Bereifung 275/35 R22 hinten: 10,5J × 22 / Bereifung 315/30 R22	○	○	○			1.595,–
					○		670,–
1PQ	☞ nicht mit „258“ Bereifung mit Notlaufeigenschaften	○	○	○			
	22" M Leichtmetallräder Doppelspeiche 742 M mit Mischbereifung Jetblack vorn: 9,5J × 22 / Bereifung 275/35 R22 hinten: 10,5J × 22 / Bereifung 315/30 R22	○	○	○			1.935,–
					○		1.010,–
	☞ nicht mit „258“ Bereifung mit Notlaufeigenschaften	○	○	○	○		



EXTERIEUR		X6 xDrive40i	X6 xDrive30d	X6 xDrive40d	X6 M60i xDrive	X6 M Competition	EUR ohne MwSt.
1SM	22" M Leichtmetallräder V-Speiche 747 M Bicolor mit Mischbereifung Schwarz vorn: 9,5J × 22 / Bereifung 275/35 R22 hinten: 10,5J × 22 / Bereifung 315/30 R22	○	○	○			1.595,–
					○		670,–
1W7	22" BMW Individual Leichtmetallräder Vielspeiche 745 I Bicolor mit Mischbereifung Orbitgrau vorn: 9,5 J × 22 / Bereifung 275/35 R22 hinten: 10,5 J × 22 / Bereifung 315/30 R22	○	○	○			1.595,–
					○		670,–
258	Bereifung mit Notlaufeigenschaften	●	●	●	●		Serie
	⚙ nur mit „1G6" 21" M Leichtmetallräder V-Speiche 915 M Bicolor mit Mischbereifung und Notlauf-eigenschaften, „1XN" 21" M Leichtmetallräder Y-Speiche 741 M Bicolor mit Mischbereifung und Notlaufeigenschaften	○	○	○	○		
	⚙ nur mit „1TC" 20" M Leichtmetallräder Sternspeiche 740 M Bicolor mit Mischbereifung und Notlaufeigenschaften	○	○	○			
	⚙ nicht mit „1SM" 22" M Leichtmetallräder V-Speiche 747 M Bicolor mit Mischbereifung, „1W7" 22" BMW Individual Leichtmetallräder Vielspeiche 745 I Bicolor mit Mischbereifung	○	○	○	○		
	⚙ nicht mit „1G5" 21" M Leichtmetallräder V-Speiche 915 M Bicolor mit Mischbereifung und Sportreifen, „1PA" 22" M Leichtmetallräder Doppelspeiche 742 M Bicolor mit Mischbereifung, „1XM" 21" M Leichtmetallräder Y-Speiche 741 M Bicolor mit Mischbereifung und Sportreifen				○		

INTERIEUR		X6 xDrive40i	X6 xDrive30d	X6 xDrive40d	X6 M60i xDrive	X6 M Competition	EUR ohne MwSt.
POLSTER							
KP	Ledernachbildung Sensafin dekorgestept	●	●	●	●		
KPA9	Silverstone	○	○	○	○		–,–
	⚙ nur mit „775" M Dachhimmel anthrazit, „776" M Dachhimmel Alcantara anthrazit	○	○	○	○		–,–
KPHF	Coffee	○	○	○	○		–,–
KPRI	Cognac	○	○	○	○		–,–
KPHP	Tacorarot   Schwarz	○	○	○	○		–,–
KPSW	Schwarz	○	○	○	○		–,–
LK	Leder Merino					●	
LKSW	Schwarz					○	–,–
LKDA	Sakhir Orange					○	–,–
HE	Vollleder Merino/Alcantarakombination					○	
HEJA	Schwarz/Kontrast Midrand Beige					○	–,–
X3	Vollleder Merino					○	
X3A9	Silverstone					○	–,–
X3DA	Sakhir Orange					○	–,–
X3SW	Schwarz					○	–,–
X3JT	Taruma Braun					○	–,–
X3HV	Adelaide Grau   Schwarz					○	–,–
VA	BMW Individual erweiterte Lederausstattung Merino	○	○	○	○		
	⚙ nur mit „456" Komfortsitze vorn, elektrisch verstellbar, „4MA" M Multifunktionssitze für Fahrer und Beifahrer	○	○	○	○		
VASW	Schwarz	○	○	○	○		1.805,–
VAEW	Elfenbeinweiß	○	○	○	○		1.805,–
VATQ	Tartufo	○	○	○	○		1.805,–
VAHF	Coffee	○	○	○	○		1.805,–
ZA	BMW Individual erweiterte Lederausstattung Merino	○	○	○	○		
	⚙ nur mit „456" Komfortsitze vorn, elektrisch verstellbar, „4MA" M Multifunktionssitze für Fahrer und Beifahrer	○	○	○	○		
ZB	BMW Individual Volllederausstattung Merino	○	○	○	○	○	
	⚙ nur mit „456" Komfortsitze vorn, elektrisch verstellbar, „4MA" M Multifunktionssitze für Fahrer und Beifahrer	○	○	○	○		



INTERIEUR		X6 xDrive40i	X6 xDrive30d	X6 xDrive40d	X6 M60i xDrive	X6 M Competition	EUR ohne MwSt.
ZBTQ	Tartufo	o	o	o	o		2.815,–
	⚡ nur mit „4M5" BMW Individual Instrumententafel lederbezogen, „776" M Dachhimmel Alcantara Anthrazit, „XD5" M Dachhimmel Alcantara	o	o	o	o		
	in Verbindung mit „9D8" Exklusiv Paket	o	o	o	o		1.010,–
ZBSW	Schwarz   Schwarz	o	o	o	o		2.815,–
	⚡ nur mit „4M5" BMW Individual Instrumententafel lederbezogen, „776" M Dachhimmel Alcantara Anthrazit	o	o	o	o		
	in Verbindung mit „9D8" Exklusiv Paket	o	o	o	o		1.010,–
ZBJJ	Elfenbeinweiss   Atlasgrau	o	o	o	o		3.150,–
						o	340,–
	⚡ nur mit „4M5" BMW Individual Instrumententafel lederbezogen, „776" M Dachhimmel Alcantara Anthrazit, „XD5" M Dachhimmel Alcantara	o	o	o	o		
	in Verbindung mit „9D8" Exklusiv Paket	o	o	o	o		1.345,–
INTERIEURLEISTEN							
4KR	Edelholzausführung Finline Stripe Braun hochglänzend	●	●	●	o		170,–
4LM	Edelholzausführung Finline Schwarz mit Metalleffekt hochglänzend	o	o	o	●	●	170,–
4D7	Edelholzausführung Lindenholz Finline Braun offenporig	o	o	o	o		170,–
4MC	M Interieurleisten Carbon Fibre	o	o	o	o	o	780,–
	⚡ nur mit „4UR" Ambientes Licht	o	o	o	o		
4KT	Edelholzausführung Pappel Maser Anthrazit-Braun offenporig	o	o	o	o		170,–
4ML	BMW Individual Interieurleisten Pianolack Schwarz	o	o	o	o	o	445,–
	⚡ nur mit „4UR" Ambientes Licht	o	o	o	o		
XEE	BMW Individual Edelholzausführung Esche Flowing Grey offenporig	o	o	o	o	o	445,–
	⚡ nur mit „4UR" Ambientes Licht	o	o	o	o		
4WW	BMW Individual Edelholzausführung Esche Maser Silbergrau hochglänzend	o	o	o	o		445,–
	⚡ nur mit „4UR" Ambientes Licht	o	o	o	o		
SITZE UND SITZFUNKTIONEN							
481	Sportsitze für Fahrer und Beifahrer	●	●	●	●		Serie
	⚡ nur mit „KP" Ledernachbildung Sensafin dekorgestept	o	o	o	o		
141	Kopfstützen, alle Sitzplätze	●	●	●	●	●	Serie
700	Armauflage	●	●	●	●	●	Serie
459	Sitzverstellung, elektrisch, mit Memory	●	●	●	●	●	Serie
494	Sitzheizung für Fahrer und Beifahrer	●	●	●	●	●	Serie

INTERIEUR		X6 xDrive40i	X6 xDrive30d	X6 xDrive40d	X6 M60i xDrive	X6 M Competition	EUR ohne MwSt.
87Z	Fondsitze	●	●	●	●	●	Serie
4MA	M Multifunktionssitze für Fahrer und Beifahrer	o	o	o	o	●	840,–
	⚡ nur mit „VASW" Schwarz, „ZBSW" Schwarz, „ZBTQ" Tartufo, „494" Sitzheizung für Fahrer und Beifahrer, „4HA" Sitzheizung vorn und hinten, „4HB" Wärmekomfort Paket vorne	o	o	o	o		
	⚡ nicht mit „459" Sitzverstellung, elektrisch, mit Memory, „488" Lordosenstütze, „456" Komfortsitze vorn, elektrisch verstellbar	o	o	o	o		
	⚡ nicht mit „481" Sportsitze für Fahrer und Beifahrer	o	o	o			
	in Verbindung mit „981" Komfort Paket Plus	o	o	o	o		125,–
456	Komfortsitze vorn, elektrisch verstellbar inkl. „488" Lordosenstütze für Fahrer und Beifahrer, „459" Sitzverstellung, elektrisch, mit Memory	o	o	o	o		715,–
	⚡ nur mit „KPA9" Silverstone, „KPHF" Coffee, „KPSW" Schwarz, „VAEW" Elfenbeinweiß, „VAHF" Coffee, „VASW" Schwarz, „VATQ" Tartufo, „ZA" BMW Individual erweiterte Lederausstattung Merino, „ZBJJ" Elfenbeinweiss/Atlasgrau, „ZBSW" Schwarz, „ZBTQ" Tartufo	o	o	o	o		
	⚡ nicht mit „481" Sportsitze für Fahrer und Beifahrer, „459" Sitzverstellung, elektrisch, mit Memory, „488" Lordosenstütze	o	o	o	o		
	in Verbindung mit „981" Komfort Paket Plus	o	o	o	o		–,–
4GQ	M Sicherheitsgurte	o	o	o	●	●	–,–
	⚡ nur mit „5AL" Active Protection, „33B" M Sportpaket Pro	o	o	o			
4HA	Sitzheizung vorn und hinten	o	o	o	o	o	–,–
	⚡ nur mit „7RS" Komfort Paket	o	o	o	o	o	
	⚡ nicht mit „494" Sitzheizung für Fahrer und Beifahrer	o	o	o	o		
453	Aktive Sitzbelüftung vorn	o	o	o	o	o	755,–
	⚡ nur mit „494" Sitzheizung für Fahrer und Beifahrer, „4HA" Sitzheizung vorn und hinten, „4HB" Wärmekomfort Paket vorne, „456" Komfortsitze vorn, elektrisch verstellbar, „4MA" M Multifunktionssitze für Fahrer und Beifahrer	o	o	o	o		
	in Verbindung mit „981" Komfort Paket Plus	o	o	o	o		–,–
488	Lordosenstütze	●	●	●	●	●	Serie
4T7	Massagefunktion vorn	o	o	o	o	o	925,–
	⚡ nur mit „4MA" M Multifunktionssitze für Fahrer und Beifahrer, „453" Aktive Sitzbelüftung vorn	o	o	o	o	o	
	in Verbindung mit „9D8" Exklusiv Paket	o	o	o	o		–,–
	in Verbindung mit „981" Komfort Paket Plus					o	–,–



INTERIEUR		X6 xDrive40i	X6 xDrive30d	X6 xDrive40d	X6 M60i xDrive	X6 M Competition	EUR ohne MwSt.
INNENDESIGN							
775	M Dachhimmel anthrazit	●	●	●	●	●	Serie
423	Fußmatten in Velours	●	●	●	●	●	Serie
53R	Interieurumfänge Einstiegsleisten mit BMW Schriftzug beleuchtet, vorn und hinten (BMW X6 M60i xDrive mit „M60i“-Schriftzug vorn), Sonnenblenden für Fahrer- und Beifahrer mit Einstecktasche, Make-Up-Spiegel beleuchtet und wendbar zur Seite	●	●	●	●	●	Serie
776	M Dachhimmel Alcantara anthrazit	○	○	○	○	○	1.010,–
	in Verbindung mit „X3A9“ Silverstone, „X3JT“ Taruma Braun, „X3SW“ Schwarz, „X3HV“ Adelaide Grau, „X3DA“ Sakhir Orange					○	–,–
	in Verbindung mit „402“ Panorama-Glasdach, „407“ Panorama-Glasdach Sky Lounge	○	○	○	○	○	840,–
XD5	M Dachhimmel Alcantara	○	○	○	○	○	1.010,–
	⚙ nur mit „ZBTQ“ Tartufo, „ZBJJ“ Elfenbeinweiss/Atlasgrau	○	○	○	○	○	
4M5	BMW Individual Instrumententafel lederbezogen	○	○	○	○	●	1.010,–
	in Verbindung mit „9D8“ Exklusiv Paket, „ZBSW“ Schwarz, „ZBJJ“ Elfenbeinweiss/Atlasgrau, „ZBTQ“ Tartufo	○	○	○	○		–,–
4A2	Glasapplikation CraftedClarity für Interieurelemente handgefertigte, geschliffene Kristall-Glaselemente: Gangwahlschalter mit beleuchtetem „X“-Symbol, Lautstärkenregler, BMW Controller, Start-Stop-Knopf	○	○	○	○		555,–
	in Verbindung mit „9D8“ Exklusiv Paket	○	○	○	○		–,–
LENKRÄDER							
710	M Lederlenkrad	●	●	●	●		Serie
72M	M Lenkrad					●	Serie
65G	Lenksäulenverstellung	●	●	●	●	●	Serie
TRANSPORT UND ABLAGE							
87M	Ablagemöglichkeiten					●	Serie

INTERIEUR		X6 xDrive40i	X6 xDrive30d	X6 xDrive40d	X6 M60i xDrive	X6 M Competition	EUR ohne MwSt.
80T	Getränkehalter					●	Serie
86C	Werkzeugsatz					●	Serie
879	Gepäckraum-Bodenplatte mit integrierter Ablageschale					●	Serie
3AC	Anhängerkupplung	○	○	○	○	○	1.010,–
418	Gepäckraumpaket	○	○	○	○	○	–,–
	⚙ nur mit „7LK“ Travel Paket	○	○	○	○	○	
4FL	Travel & Comfort System 2x USB Typ C, Laden mit 3 A in der Rückenlehne der 1. Sitzreihe, 2x Vorbereitungen Multifunktionshalter in der Rückenlehne der 1. Sitzreihe	○	○	○	○	○	–,–
	⚙ nur mit „7LK“ Travel Paket	○	○	○	○	○	
44A	Getränkehalter, temperiert Getränkehalter beheizt und gekühlt in der Mittelkonsole (vorn)	○	○	○	○	○	–,–
	⚙ nur mit „7RS“ Komfort Paket	○	○	○	○	○	



CONNECTIVITY		X6 xDrive40i	X6 xDrive30d	X6 xDrive40d	X6 M60i xDrive	X6 M Competition	EUR ohne MwSt.
901	USB-Anschluss					●	Serie
964	BMW Controller					●	Serie
950	Condition Based Service					●	Serie
947	Integrierte Betriebsanleitung					●	Serie
6U2	BMW Live Cockpit Plus mit BMW Curved Display	●	●	●	●		Serie
654	DAB-Tuner	●	●	●	●	●	Serie
6AK	ConnectedDrive Services	●	●	●	●	●	Serie
6AE	Teleservices	●	●	●	●	●	Serie
6AF	Gesetzlicher Notruf	●	●	●	●	●	Serie
6PA	Personal eSIM	●	●	●	●	●	Serie
6NX	Wireless Charging Ablage	●	●	●	●	●	Serie
6C4	Connected Package Professional	●	●	●	●	●	Serie
676	HiFi Lautsprechersystem HiFi-Lautsprechersystem mit digitalem Verstärker, 205 W Verstärkerleistung, mehrkanalfähig, 10 Lautsprecher	●	●	●	●		Serie
688	Harman Kardon Surround Sound System digitaler Verstärker mit individuell einstellbarem Equalizing, 464 W Verstärkerleistung, 9 Kanäle, Lautsprecherblenden mit Harman Kardon Schriftzug, 16 Lautsprecher	○	○	○	●	●	715,–
	⚡ nur mit „7R7“ Innovations-Paket	○	○	○			
	in Verbindung mit „7R7“ Innovations-Paket	○	○	○			–,–
6U3	BMW Live Cockpit Professional festplattengestütztes Navigations- und Entertainment-System, Displayverbund aus volldigitalem 12,3" Instrumentendisplay und 14,9" Control Display	○	○	○	○	●	1.345,–
	⚡ nur mit „7R7“ Innovations-Paket	○	○	○	○		
	⚡ nicht mit „6U2“ BMW Live Cockpit Plus	○	○	○	○		
	in Verbindung mit „7R7“ Innovations-Paket	○	○	○	○		–,–
6F1	Bowers & Wilkins Diamond Surround Sound System verfügt über Akustiktechnologien auf Studioteknik. 3D-Audio über Himmellautsprecher, 20 Lautsprecher, u. a. Diamant Hochtöner, 1.475 Watt Verstärkerleistung, 10-Kanal-Verstärker, Lautsprecher teilweise beleuchtet	○	○	○	○		4.160,–
						○	3.445,–
	⚡ nur mit „402“ Panorama-Glasdach, „407“ Panorama-Glasdach Sky Lounge	○	○	○	○	○	
	in Verbindung mit „7R7“ Innovations-Paket	○	○	○	○		3.445,–

FAHRDYNAMIK		X6 xDrive40i	X6 xDrive30d	X6 xDrive40d	X6 M60i xDrive	X6 M Competition	EUR ohne MwSt.
628	Twinpower Turbo Reihen-6-Zylinder Benzinmotor Otto-Partikelfilter (OPF)	●					Serie
629	Twinpower Turbo Reihen-6-Zylinder Dieselmotor Diesel-Partikelfilter (DPF)		●	●			Serie
62B	M TwinPower Turbo V8-Zylinder-Benzinmotor Otto-Partikelfilter (OPF)				●	●	Serie
2TB	Steptronic Sport Getriebe 8-Gang Automatik mit Steptronic, Schaltwippen am Lenkrad	●	●	●	●		Serie
66G	8-Gang M Steptronic Sport Getriebe mit Drivelogic					●	Serie
548	Kilometertacho	●	●	●	●	●	Serie
61H	M Fahrwerk					●	Serie
2VF	Adaptives M Fahrwerk ⚡ nicht mit „2VR“ Adaptive 2-Achs Luftfederung, „2T4“ M Sportdifferenzial	●	●	●	●		Serie
		○	○	○			
65G	Servotronic	●	●	●	●		Serie
61G	M Servotronic					●	Serie
61Y	Bremssystem Brems scheiben vorn und hinten, innenbelüftet inkl. Parkbremse, elektromechanisch mit Betätigung über Knopf, automatisches Lösen der Parkbremse beim Anfahren, Bremsbelagverschleißanzeige mit für Bremsen vorn und hinten, integriertes Bremssystem mit Antiblockiersystem (ABS), Dynamische Stabilitätskontrolle (DSC), Dynamische Traktions Control (DTC)	●	●	●	●	●	Serie
607	Brems scheiben, Compound-Aufbau					●	Serie
63Y	Aktives M Differenzial					●	Serie
60N	BMW xDrive	●	●	●	●		Serie
95C	M xDrive					●	Serie
855	Fahrerlebnisschalter	●	●	●	●		Serie
1MA	M Sportabgasanlage ⚡ nur mit „33B“ M Sportpaket Pro	○	○	○	●	●	–,–
		○	○	○			
3E3	xOffroad Paket 4 xOffroad Modi: xSand, xRocks, xGravel, xSnow. xOffroad Fahrerlebnisschalter, spezifische Pedal- und Getriebeeigenschaften, funktionaler Unterfahrschutz vorn, spezifische Benutzeroberfläche in Instrumentenkombination und Central Information Display, mechanische Differenzial-sperre, elektronisch gesteuert ⚡ nur mit „2T4“ M Sportdifferenzial, „2VR“ Adaptive 2-Achs Luftfederung ⚡ nicht mit „2VH“ Integral-Aktivlenkung	○	○	○			2.480,–
		○	○	○			
2VW	Adaptives M Fahrwerk Professional beinhaltet Wankstabilisierung, M Sport Differenzial und Integral-Aktivlenkung ⚡ nur mit „2T4“ M Sportdifferenzial, „2VH“ Integral-Aktivlenkung ⚡ nicht mit „2VR“ Adaptive 2-Achs Luftfederung ⚡ nicht mit „2VF“ Adaptives M Fahrwerk	○	○	○	○	●	3.025,–
		○	○	○	○		
		○	○	○			



FAHRDYNAMIK		X6 xDrive40i	X6 xDrive30d	X6 xDrive40d	X6 M60i xDrive	X6 M Competition	EUR ohne MwSt.
2VR	Adaptive 2-Achs Luftfederung	○	○	○			1.050,–
2VH	Integral-Aktivlenkung	○	○	○	●		1.220,–
2T4	M Sportdifferenzial verhindert in Abhängigkeit der Fahrsituation ein Durchdrehen eines einzelnen Hinterrades und stellt somit in allen Fahrsituationen optimale Traktion bereit	○	○	○	●	●	–,-
	⚡ nur mit „2VW“ Adaptives M Fahrwerk Professional, „3E3“ xOffroad Paket	○	○	○			
2NH	M Sportbremse	○	○	○			590,–
					○		–,-
	⚡ nicht mit „3M2“ M Sportbremse, rot hochglänzend	○	○	○	○		
	⚡ nur mit „33B“ M Sportpaket Pro				○		
	in Verbindung mit „33B“ M Sportpaket Pro	○	○	○			–,-
3M2	M Sportbremse, Rot hochglänzend	○	○	○	●		–,-
	⚡ nur mit „33B“ M Sportpaket Pro	○	○	○			
3M5	M Compound-Bremse, Rot hochglänzend					○	420,–
3M6	M Compound-Bremse, Schwarz hochglänzend					○	420,–
7ME	M Driver's Package					○	2.060,–

FAHRASSISTENZSYSTEME		X6 xDrive40i	X6 xDrive30d	X6 xDrive40d	X6 M60i xDrive	X6 M Competition	EUR ohne MwSt.
631	Geschwindigkeitsregelung mit Bremsfunktion	●	●	●	●	●	Serie
637	Speed Limiter	●	●	●	●	●	Serie
5DM	Parking Assistant kamera- und ultraschallbasiertes Assistenzsystem mit Parkassistent, Rückfahrassistent, Active PDC, Einparkhilfe Seite, der Rückfahrkamera, Anhängerassistent, Parken-Anfahrüberwachung, Park Distance Control	●	●	●	●	●	Serie
	⚡ nicht mit „5DN“ Parking Assistant Plus	○	○	○	○	○	
67G	Aufmerksamkeitsassistent	●	●	●	●	●	Serie
5AS	Driving Assistant radarbasiertes Fahrerassistenzsystem bestehend aus: Querverkehrswarnung hinten, Prävention Heckkollision	●	●	●	●	●	Serie
	⚡ nur mit „4T8“ Erweitertes Außenspiegelpaket	○	○	○	○		
	⚡ nicht mit „5AU“ Driving Assistant Professional	○	○	○	○	○	
5DN	Parking Assistant Plus kamera- und ultraschallbasiertes Parkassistentenzsystem bestehend aus Parking Assistant und Surround View	○	○	○	○	○	670,–
	⚡ nur mit „6AE“ Teleservices	○	○	○	○	○	
5DW	Parking Assistant Professional kamera- und ultraschallbasiertes Parkassistentenzsystem bestehend aus Parkassistenten Professional mit Remotebedienung sowie den Funktionen des Parking Assistants	○	○	○	○	○	–,-
	⚡ nur mit „7R7“ Innovations-Paket, „322“ Komfortzugang, „6AE“ Teleservices	○	○	○	○	○	
	⚡ nicht mit „5DM“ Parking Assistant, „5DN“ Parking Assistant Plus	○	○	○	○	○	
5AU	Driving Assistant Professional kamera- und radarbasiertes Fahrerassistenzsystem aus folgenden Funktionen inkl. den Inhalten SA 5AS: Lenk- und Spurführungsassistent (LSA), Nothalteassistent, Automatischer Speed Limit Assist, Spurwechselassistent, Spurhalteassistent mit aktivem Seitenkollisionsschutz, Querverkehrswarnung vorne, Ausweichhilfe, Kreuzungswarnung mit City-Bremsfunktion, Falschfahrwarnung, Aktive Geschwindigkeitsregelung mit Stop&Go-Funktion, Informationen zur Geschwindigkeitsbegrenzung inkl. Überholverbotsanzeige, (Manueller) Geschwindigkeitsbegrenzungsassistent, Frontkollisionswarnung mit Bremseingriff, Lenk- und Spurführungsassistent (LSA) bei aktiver Navigationsführung	○	○	○	○	○	1.400,–
	Bitte beachten: Die in der Sonderausstattung enthaltenen Systemumfänge unterstützen nur innerhalb definierter Systemgrenzen. Verantwortung und Reaktion auf das reale Verkehrsgeschehen verbleiben beim/bei der jeweiligen Fahrer/-in.						
	⚡ nur mit „4T8“ Erweitertes Außenspiegelpaket	○	○	○	○		
	⚡ nur mit „7R7“ Innovations-Paket	○	○	○	○	○	
	⚡ nicht mit „5AS“ Driving Assistant	○	○	○	○	○	
	in Verbindung mit „7R7“ Innovations-Paket					○	–,-

FUNKTIONALITÄT		X6 xDrive40i	X6 xDrive30d	X6 xDrive40d	X6 M60i xDrive	X6 M Competition	EUR ohne MwSt.
82Y	Innenbeleuchtung	●	●	●	●	●	Serie
4UR	Ambientes Licht	●	●	●	●	●	Serie
96A	Außenbeleuchtung Heckleuchten in LED-Technik, 3. Bremsleuchte in LED-Technik im Spoiler integriert, dynamische Bremsleuchten mit unterschiedliche Leuchtfunktionen je nach Bremsvorgang, Heimleuchten	●	●	●	●	●	Serie
5AC	Fernlichtassistent	●	●	●	●	●	Serie
96G	Sichtfunktionen Außenspiegel: Außenspiegelgehäuse in Wagenfarbe, Spiegelfuß in schwarz matt, elektrisch einstellbar und beheizt, osphärisch, Fahrtrichtungsanzeiger integriert Hinweis: Übernahme des M-Außenspiegels für M Performance Automobile Regensensor und Fahrlichtautomatik: automatische Aktivierung/Intervallsteuerung der Scheiben- wischer sowie automatisches Einschalten des Fahrlichts bei Dunkelheit Scheibenwaschdüsen beheizt: nicht sichtbar unter Frontklappe angebracht	●	●	●	●	●	Serie
4T8	Erweitertes Außenspiegelpaket	●	●	●	●	●	Serie
73F	Wärme-/Sonnenschutzverglasung	●	●	●	●	●	Serie
739	Klimaautomatik mit 2,5-Zonenregelung	●	●	●	●	●	Serie
85A	Steckdose (12 V)					●	Serie
	BMW ID	●	●	●	●	●	Serie
871	Center-Lock-Schalter					●	Serie
	Schließsystem mit Zentralverriegelung	●	●	●	●	●	Serie
322	Komfortzugang schlüsselloser Zugang zum Fahrzeug	●	●	●	●	●	Serie
302	Alarmanlage	●	●	●	●	●	Serie
552	Adaptiver LED-Scheinwerfer	●	●	●	●	●	Serie
3MF	M Leuchten Shadow Line	○	○	○	●	●	–,–
	⌘ nur mit „33B“ M Sportpaket Pro	○	○	○			
	⌘ nur mit „552“ Adaptiver LED-Scheinwerfer	○	○	○	○	○	
420	Sonnenschutzverglasung	○	○	○	●	●	505,–
	in Verbindung mit „981“ Komfort Paket Plus	○	○	○			–,–
402	Panorama-Glasdach	○	○	○	○	○	–,–
	⌘ nur mit „7LK“ Travel Paket	○	○	○	○	○	
407	Panorama-Glasdach Sky Lounge	○	○	○	○	○	755,–
	⌘ nur mit „4UR“ Ambientes Licht	○	○	○	○		
	⌘ nur mit „7LK“ Travel Paket	○	○	○	○	○	
417	Sonnenschutzrollo, hintere Türseitenscheiben	○	○	○	○	○	–,–
	⌘ nur mit „7LK“ Travel Paket	○	○	○	○	○	

FUNKTIONALITÄT		X6 xDrive40i	X6 xDrive30d	X6 xDrive40d	X6 M60i xDrive	X6 M Competition	EUR ohne MwSt.
4NB	Klimaautomatik mit 4-Zonenregelung	○	○	○	○	●	670,–
	in Verbindung mit „981“ Komfort Paket Plus	○	○	○	○		–,–
536	Standheizung	○	○	○	○		1.175,–
	⌘ nur mit „7RS“ Komfort Paket	○	○	○	○		
4NM	Ambient Air Paket Luftionisation und Duftaromen für den Fahrzeuginnenraum	○	○	○	○	○	295,–
	in Verbindung mit „981“ Komfort Paket Plus	○	○	○	○		–,–
3KA	Akustikverglasung	○	○	○	○	○	505,–
	⌘ nur mit „420“ Sonnenschutzverglasung	○	○	○	○	○	
	in Verbindung mit „981“ Komfort Paket Plus	○	○	○	○		–,–
4HB	Wärmekomfort Paket vorne Lenkradheizung und Sitzheizung für Fahrer und Beifahrer inkl. beheizte Armauflagen vorn in den Türen sowie beheizte Armauflagen Mittelkonsole vorn	○	○	○	○	○	–,–
	⌘ nur mit „7RS“ Komfort Paket	○	○	○	○	○	
	⌘ nicht mit „494“ Sitzheizung für Fahrer und Beifahrer	○	○	○	○		
319	Integrierte Universal-Fernbedienung	○	○	○	○	○	220,–
323	Soft-Close-Automatik für Türen	○	○	○	○	○	545,–
	in Verbindung mit „981“ Komfort Paket Plus	○	○	○	○		–,–



PASSIVE SICHERHEIT		X6 xDrive40i	X6 xDrive30d	X6 xDrive40d	X6 M60i xDrive	X6 M Competition	EUR ohne MwSt.
169	Airbag Frontairbags für Fahrer- und Beifahrerseite (mit Sitzbelegungserkennung), Seitenairbags für Fahrer und Beifahrer (Körperschutz seitlich, Kopfairbags für Passagiere der 1. und 2. Sitzreihe (Kopfschutz seitlich, Kopfairbag öffnet sich aus dem Dachhimmel)	●	●	●	●	●	Serie
	Dreipunkt-Sicherheitsgurte	●	●	●	●	●	Serie
17A	Sicherheitssysteme Antiblockiersystem und Cornering Brake Control (ABS und CBC): Verhindert bei einer Vollbremsung das Blockieren der Räder und gewährleistet damit die Lenkbarkeit, stabilisiert das Fahrzeug bei Bremsungen in Kurven und verkürzt den Bremsweg Dynamische Stabilitäts Control (DSC): Stabilisiert das Fahrzeug in Grenzsituationen, kontrolliert die Traktion Crash-Sensor: Schaltet in Unfallsituationen Warnblinkanlage ein, entriegelt die Türen. Die Seitenfenster werden einen Spalt geöffnet, das Innenlicht aktiviert. Aktivierung der Sicherheitsbatterieklammer und Abschalten der Kraftstoffpumpe im Crashfall. PC-iBrake (PostCrash-iBrake): Bei der Erkennung bestimmter Kollisionen wird eine automatische Fahrzeugverzögerung eingeleitet, um das Risiko von Folgekollisionen zu verringern. Anhängerstabilisierungslogik: Detektiert automatisch, wenn ein Fahrzeug mit Anhänger ins Pendeln gerät, stabilisiert das Gespann durch gezielte Bremseingriffe und verzögert es gleichzeitig auf die bezüglich Pendeln unkritische Geschwindigkeit. Reifen Pannen Anzeige: Zeigt Reifendruckverlust durch Messung der Raddrehzahlen an Verriegeln der Türen nach Anfahren zur Sicherung des Innenraums gegen Zugriffe von außen und bei Unfällen.	●	●	●	●	●	Serie
2VB	Reifendruck-Kontrolle	●	●	●	●	●	Serie
428	Warndreieck mit Erste-Hilfe-Set	●	●	●	●	●	Serie
5AL	Active Protection Sicherheitspaket zur Einleitung von Schutzmaßnahmen für die Insassen in drohenden Unfallsituationen	●	●	●	●	●	Serie
2VC	Reifenpannenset	○	○	○	○	●	–,–
	⚙ nicht mit „258“ Bereifung mit Notlaufeigenschaften	○	○	○	○		

# BMW SERVICES



Relax. We care.  
Immer für Sie da. BMW Proactive Care.  
Wir kümmern uns, damit Sie es nicht müssen.

Um den Servicetermin, den Sie vielleicht vergessen haben. Um die Warnmeldung, die Sie vielleicht nicht verstehen. Wir kümmern uns um den Ölwechsel und den Räderwechsel, so dass Sie es nicht tun müssen. Und wenn Sie im Falle eines Unfalls nicht wissen, an wen Sie sich wenden sollen? Entspannen Sie sich. Wir sind immer für Sie da.

Proactive Care ist mehr als ein Produkt. Es ist ein Versprechen:  
Wir lassen Sie nicht im Stich – so dass Sie loslassen können.

Weitere Informationen erhalten Sie unter:  
[www.bmw.at/proactivecare](http://www.bmw.at/proactivecare)



Die beste Entscheidung für Ihre Finanzierung und Versicherung\*.  
BMW Financial Services.

Wir bieten Ihnen umfangreiche Finanzdienstleistungen sowie attraktive Versicherungsangebote\*, mit denen Sie die Freude am Fahren unbeschwert und in vollen Zügen genießen können. Ob Leasing oder Kredit – wir haben die optimale Lösung für Ihre Bedürfnisse. Und mit unseren Versicherungsleistungen\* genießen Sie im Fall der Fälle exklusiven und umfassenden Schutz.

Neugierig? Entdecken Sie gleich unsere vielseitigen Finanzierungs- und Versicherungsangebote.



BMW Paket Care.

Mit Paket Care sind Sie und Ihr BMW bestens versorgt – denn die wichtigsten Wartungsarbeiten, die für eine perfekte Funktion Ihres Fahrzeugs erforderlich sind, deckt dieses Paket bereits ab.

Alle Leistungen beinhalten Original BMW Teile sowie die anfallende Arbeitszeit. BMW Paket Care ist bis 2 Jahre ab Erstzulassung aktivierbar.

Mehr Informationen zu den inkludierten Leistungen von BMW Paket Care finden Sie unter: [www.bmw.at/paketcare](http://www.bmw.at/paketcare)

\* Leasing: BMW Austria Leasing GmbH (GISA-Zahl: 17752213)/Kredit: BMW Austria Bank GmbH (GISA-Zahl: 27506349), Siegfried-Marcus-Straße 24, 5020 Salzburg, Versicherungsvermittlung in der Form Versicherungsagent als Nebengewerbe mit der Berechtigung zum Empfang von Prämien. Agenturverhältnis mit Generali Versicherung AG (BMW Austria Leasing GmbH und BMW Austria Bank GmbH), Allianz Elementar Versicherungs-AG und Wiener Städtische Versicherung AG Vienna Insurance Group (nur BMW Austria Leasing GmbH). Mit AXA France VIE S.A. und der AXA France IARD S.A. (Terrasses de l'Arche 313, 92727 Nanterre Cedex) wurde ein Gruppenversicherungsvertrag abgeschlossen in dessen Rahmen Restschuldversicherungen für Kredit abgeschlossen werden können. Angebot freibleibend. Druckfehler, Änderungen und Irrtümer vorbehalten.

# ORIGINAL BMW ZUBEHÖR



**BMW Rellingträger**  
Die Rellingträger bestehen aus hochfestem Aluminium-Profilrohr. Der BMW Rellingträger mit diebstahlhemmender Sicherung erfüllt höchste Sicherheitsanforderungen. Einfache werkzeuglose Montage.

**BMW LED-Türprojektoren**  
Die BMW LED-Türprojektoren mit verbesserter Projektionsqualität und überdurchschnittlicher Lebensdauer machen das Ein- und Aussteigen zu einem einzigartigen Erlebnis. Sie werden beim Öffnen der Türen automatisch aktiviert und leuchten den Einstiegsbereich auf individuelle Weise perfekt aus, indem sie eine Grafik auf den Boden neben das Fahrzeug projizieren. Über austauschbare Dias kann der Fahrer die projizierte Grafik selbst bestimmen und hat die Wahl zwischen dem BMW Logo und dem BMW M Logo.



**BMW Floor Liner hinten**  
Zuverlässige Funktionalität kombiniert mit sportlicher Eleganz: Der rutschhemmende, wasserundurchlässige und strapazierfähige BMW Floor Liner mit umlaufendem hohem Rand schützt den hinteren Fußraum vor Nässe und Schmutz. In Schwarz mit Edelstahlspange gehalten. Dank spezieller 3D-Passform fügt er sich optisch und räumlich perfekt ein.

## ORIGINAL BMW ZUBEHÖR

Preise in €  
inkl. 20%  
MwSt.

Bei den nachfolgend aufgeführten Winterkomplettradsätzen handelt es sich um Mindestgrößen (Dimensionen). Über das komplette Angebots-Sortiment informiert Sie gerne Ihr BMW Partner.	
Winter-Komplettradsatz (4 Stück)	auf Anfrage
21" M Leichtmetallrad Y-Speiche 741 M, Orbitgrau/glanzgedreht Pirelli Bereifung – vorn: 9,5J × 21 / 275/40 R21 107V XL, hinten: 10,5J × 21 / 315/35 R21 111V XL	
Rellingträger, abschließbar	340,00
Dachbox 320, Schwarz/Titansilber L × B × H: 191 × 63 × 39 cm	650,00
Dachbox 420, Schwarz/Titansilber L × B × H: 206 × 80 × 41 cm	920,00
Dachbox 520, Schwarz/Titansilber L × B × H: 235 × 94 × 41 cm	1.165,00
Fahrraddachträger, für ein Fahrrad	260,00
Anhängerkupplung	1.500,00
Fahrradheckträger Pro 3.0 für die Anhängerkupplung	900,00
Ladekantenschutzmatte	55,00
Allwetter-Fußmatten vorn hinten	100,00 70,00
Floorliner vorn hinten	150,00 105,00
Gepäckraum-Formmatte	160,00
Lehnenschutz und Kindersitzunterlagen	80,00
Travel & Comfort System	
Basisträger	25,00
Kleiderbügel	80,00
Klapptisch	130,00
Universalhaken	35,00
Halter für Action Kameras	110,00
Universalhalter für Tablets mit Safety Case	170,00
Halter für 9,7" Apple iPad 2/3/4	150,00
Halter für 10,1" Samsung Galaxy Tab 3/Tab 4	160,00

Die hier aufgeführten Produkte stellen eine Auswahl des verfügbaren Zubehörs für diesen Fahrzeugtyp dar. Einen Gesamtüberblick über unser Angebot erhalten Sie unter [www.bmw.at/zubehoer](http://www.bmw.at/zubehoer). Beachten Sie bitte, dass beim nachträglichen Verbau der aufgeführten Zubehörprodukte zu den ausgewiesenen Teilpreisen weitere Kosten für den zusätzlichen Einbauaufwand entstehen (Einbauzeit und – je nach Ausstattung des Fahrzeugs – zusätzliche Montageteile usw.). Über die entsprechenden Komplettpreise informiert Sie Ihr BMW Partner. Preisangaben in € inkl. 20% MwSt. Preisstand 04/2025. Druckfehler, Irrtümer und Preis- oder Produktänderungen vorbehalten.



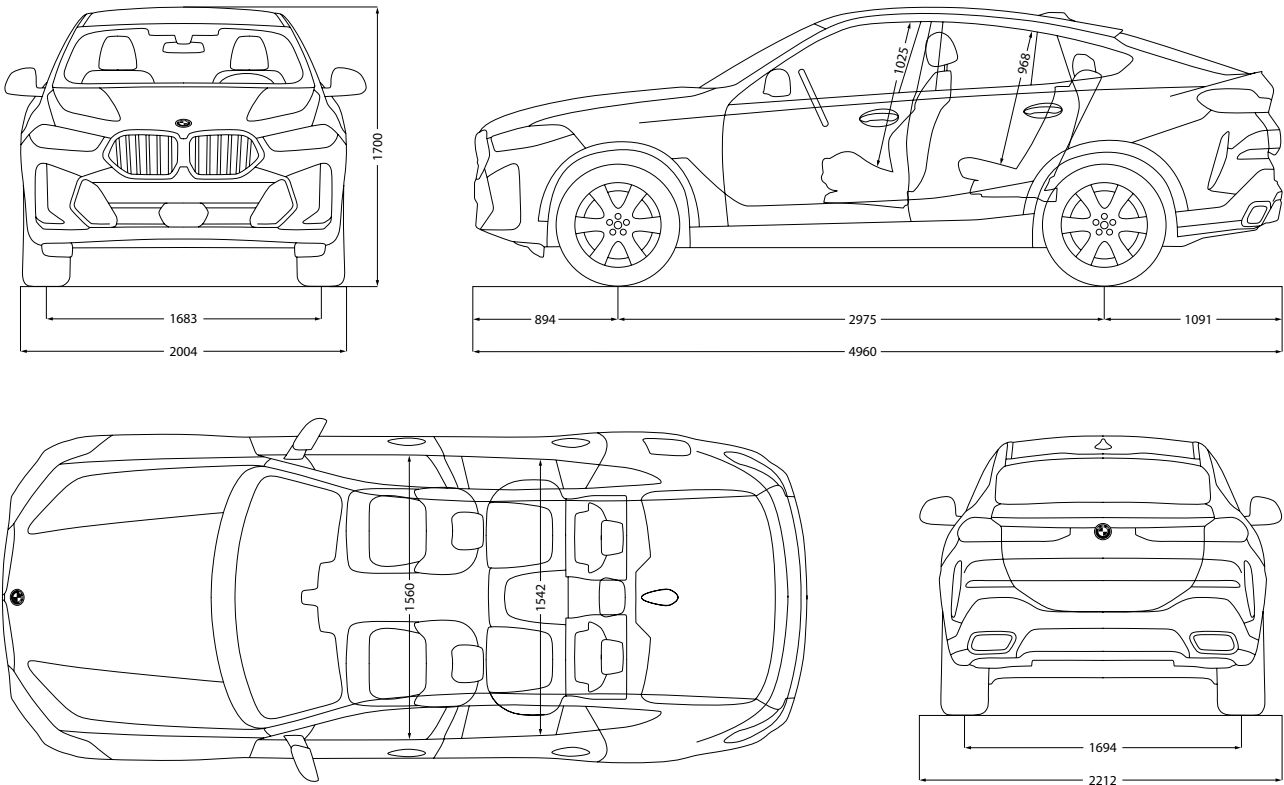
ORIGINAL BMW ZUBEHÖR FÜR BMW X6 M COMPETITION	Preise in € inkl. 20% MwSt.
Bei den nachfolgend aufgeführten Winterkomplettradsätzen handelt es sich um Mindestgrößen (Dimensionen). Über das komplette Angebots-Sortiment informiert Sie gerne Ihr BMW Partner.	
Sommer-Komplettradsatz (4 Stück)	auf Anfrage
Schlüsseletui Leder	40,00
Schlüsseletui M Performance	80,00
LED Türprojektoren	110,00
BMW Ski- und Snowboardhalterung seitlich ausziehbar	410,00
Antennenabdeckung Aramid	200,00
M Performance Endrohrblenden Schwarz matt	auf Anfrage
M Performance Dias für Türprojektoren	50,00
Außenspiegelkappe Carbon links	460,00
Außenspiegelkappe Carbon rechts	460,00

Die hier aufgeführten Produkte stellen eine Auswahl des verfügbaren Zubehörs für diesen Fahrzeugtyp dar. Einen Gesamtüberblick über unser Angebot erhalten Sie unter [www.bmw.at/zubehoer](http://www.bmw.at/zubehoer).  
Beachten Sie bitte, dass beim nachträglichen Verbau der aufgeführten Zubehörprodukte zu den ausgewiesenen Teilepreisen weitere Kosten für den zusätzlichen Einbauaufwand entstehen (Einbauzeit und – je nach Ausstattung des Fahrzeugs – zusätzliche Montageteile usw.). Über die entsprechenden Komplettpreise informiert Sie Ihr BMW Partner.  
Preisangaben in € inkl. 20% MwSt. Preisstand 04/2025. Druckfehler, Irrtümer und Preis- oder Produktänderungen vorbehalten.

BMW X6

		X6 xDrive40i	X6 xDrive30d	X6 xDrive40d
<b>Gewicht</b>				
Leergewicht EG <sup>6</sup>	kg	2240	2295	2320
Zulässiges Gesamtgewicht	kg	2885	2950	2985
Zuladung	kg	720	730	740
Zulässige ungebremste Anhängelast	kg	750	750	750
Zulässige gebremste Anhängelast bis max. 12 % Steigung / max. 8 % Steigung	kg	3500	3500	3500
Gepäckraumvolumen	l	580 – 1530	580 – 1530	580 – 1530
<b>Gesamtfahrzeugantrieb</b>				
Motorcode		B58	B57	B57
Antriebstyp		Benzin	Diesel	Diesel
Leistung	kW (PS)	280 (381)	219 (298)	259 (352)
Drehmoment	Nm	540	670	720
Getriebe		8-Gang Steptronic Getriebe Sport	8-Gang Steptronic Getriebe Sport	8-Gang Steptronic Getriebe Sport
Antriebsart		Allradantrieb	Allradantrieb	Allradantrieb
<b>Verbrennungsmotor <sup>1</sup></b>				
Zylinder		6	6	6
Hubraum	cm³	2998	2993	2993
Nennleistung	kW (PS) / 1/min	280 (381) / 5200 – 6250	219 (298) / 4000	259 (352) / 4400
48 V Mild-Hybrid-Technologie	kW (PS)	9 (12)	9 (12)	9 (12)
Nenndrehmoment	Nm/1/min	540 / 1850 – 5000	670 / 1500 – 2500	720 / 1750 – 2250
<b>Elektrischer Motor</b>				
Elektrische Leistung	kW (PS)	–	–	–
<b>Fahrleistung</b>				
Beschleunigung 0 – 100 km/h	s	5,4	6,1	5,5
Höchstgeschwindigkeit	km/h	250	233	245
<b>Verbrauch/CO<sub>2</sub>-Emissionen <sup>1,2</sup></b>				
Kraftstoffverbrauch, kombiniert WLTP	l/100 km	9,6 – 8,6	7,9 – 7,1	8,2 – 7,2
CO <sub>2</sub> -Emissionen, kombiniert WLTP	g/km	218 – 194	208 – 187	214 – 190
Stromverbrauch, kombiniert WLTP	kWh/100 km	–	–	–
Batterie-Kapazität	kWh	0,4	0,4	0,4
Tankinhalt, ca.	l	83	80	80
<b>Plug-in-Hybrid <sup>3,4,5</sup></b>				
Elektr. Reichweite, kombiniert WLTP	km	–	–	–
Ladedauer (AC Laden, 2,3kW, 0–100 %)	h:min	–	–	–
Ladedauer (AC Laden, 7,4kW, 0–100 %)	h:min	–	–	–
Ladedauer (AC Laden, 11kW, 0–100 %)	h:min	–	–	–
Maximale Ladeleistung (DC Laden)	kW	–	–	–
<b>Räder/Reifen</b>				
Reifendimension		275 /45 R20 110 Y XL 305 /40 R20 112 Y XL	275 /45 R20 110 Y XL 305 /40 R20 112 Y XL	275 /45 R20 110 Y XL 305 /40 R20 112 Y XL
Raddimension		9J x 20	9J x 20	9J x 20
Material		Leichtmetall	Leichtmetall	Leichtmetall

X6 xDrive30i, X6 xDrive30d, X6 xDrive40d, X6 M60i xDrive



Alle Maßangaben der technischen Zeichnung in Millimeter.

<sup>1</sup> Offizielle Angaben zu Kraftstoffverbrauch, CO<sub>2</sub>-Emissionen, Stromverbrauch und elektrischer Reichweite wurden nach dem vorgeschriebenen Messverfahren ermittelt und entsprechen der VO (EU) 715/2007 in der jeweils geltenden Fassung. WLTP-Angaben berücksichtigen bei Spannbreiten jegliche Sonderausstattung (in diesem Fall des deutschen Marktes). Für seit 01.01.2021 neu typgeprüfte Fahrzeuge existieren die offiziellen Angaben nur noch nach WLTP. Weitere Informationen zu den Messverfahren NEFZ und WLTP finden Sie unter [www.bmw.com/wltp](http://www.bmw.com/wltp)

<sup>2</sup> Die angegebenen Verbrauchs- und CO<sub>2</sub>-Angaben wurden nach dem vorgeschriebenen Messverfahren des WLTP-Zyklus (World Harmonized Light Duty Vehicles Test Procedure) gemäß VO (EG) Nummer 715/2007 und VO (EU) 2017/1151 ermittelt. Die Angaben beziehen sich grundsätzlich auf ein Fahrzeug mit Basisausstattung. Allenfalls gewählte Sonderausstattungen, die durch den Hersteller als Ersatz von Teilen der Grundausstattung geliefert werden, können diese Werte erhöhen und differieren diese daher auch je nach Modell und Motorisierung. Darüber hinaus können auch nachträgliche Sonderausstattungen und Zubehör relevante Fahrzeugparameter, wie z. B. Gewicht, Rollwiderstand und Aerodynamik verändern und sich dadurch abweichende Verbrauchswerte und CO<sub>2</sub>-Emissionen ergeben. Für die Bemessung von Steuern und anderen fahrzeugbezogenen Abgaben, die (auch) auf den CO<sub>2</sub>-Ausstoß abstellen, können daher andere als die hier angegebenen Werte gelten. Die Angaben beziehen sich daher nicht auf das konkrete Fahrzeug und sind nicht Bestandteil des Angebots, sondern dienen allein Vergleichszwecken zwischen den verschiedenen Fahrzeugtypen. Weitere Informationen zum WLTP-Messverfahren finden Sie unter: <https://www.bmw.at/de/topics/fascination-bmw/efficient-dynamics/consumption-emissions.html>

Die CO<sub>2</sub>-Effizienzangaben ergeben sich aus der Richtlinie 1999/94/EG sowie dem PKW-ViG und verwenden die Verbrauchs- und CO<sub>2</sub>-Werte, welche im Zuge des Genehmigungsverfahrens ermittelt wurden, zur Einstufung. Ein Leitfaden über den Kraftstoffverbrauch, Stromverbrauch und die CO<sub>2</sub>-Emissionen, der Daten für alle neuen Personenkraftfahrzeugmodelle enthält, ist kostenlos an allen Verkaufsorten erhältlich. Der Kraftstoffverbrauch bzw. der Stromverbrauch und der CO<sub>2</sub>-Ausstoß eines Fahrzeugs sind nicht nur von der effizienten Ausnutzung des Kraftstoffes durch das Fahrzeug, sondern auch vom Fahrstil sowie von anderen nicht technischen Faktoren abhängig. CO<sub>2</sub> ist das für die Erderwärmung hauptsächlich verantwortliche Treibhausgas. Darüber hinaus können weitere Details zum konkreten Fahrzeug der beim Händler aufliegenden Typengenehmigung entnommen werden.

<sup>3</sup> Reichweite abhängig von unterschiedlichen Faktoren, insbesondere: persönlicher Fahrstil, Streckenbeschaffenheit, Außentemperatur, Heizung/Klimatisierung, Vortemperatur.

<sup>4</sup> Die Ladeperformance ist abhängig von Ladezustand, Umgebungstemperatur, individuellem Fahrprofil und Nutzung von Nebenverbrauchern. Die dargestellten Reichweiten sind bezogen auf den WLTP Best Case. Die Ladezeiten gelten für Umgebungstemperaturen von 23°C nach vorangegangener Fahrt und können entsprechend des Nutzungsverhaltens abweichen.

<sup>5</sup> Abhängig von örtlicher Strominfrastruktur. Ladedauer entspricht einer Ladung von 80 % der maximalen Kapazität.

<sup>6</sup> Das EG-Leergewicht bezieht sich auf ein Fahrzeug mit serienmäßiger Ausstattung und beinhaltet keine Sonderausstattungen. Im Leergewicht sind 90 % Tankfüllung sowie 75 kg für den Fahrer berücksichtigt. Optionale Ausstattungen können das Gewicht des Fahrzeugs, die Nutzlast sowie bei Einfluss auf die Aerodynamik die Höchstgeschwindigkeit verändern.

Die Angaben Kraftstoffverbrauch, CO<sub>2</sub>-Emissionen und Effizienzklasse gelten in Abhängigkeit von der gewählten Räderkategorie und Sonderausstattung.



BMW X6 M Competition

		X6 M60i xDrive	X6 M Competition
<b>Gewicht</b>			
Leergewicht EG <sup>6</sup>	kg	2390	2445
Zulässiges Gesamtgewicht	kg	3085	3040
Zuladung	kg	770	670
Zulässige ungebremste Anhängelast	kg	750	750
Zulässige gebremste Anhängelast bis max. 12 % Steigung / max. 8 % Steigung	kg	3500	3000
Gepäckraumvolumen	l	580 – 1530	580 – 1530

<b>Gesamtfahrzeugantrieb</b>			
Motorcode		S68	S68
Antriebstyp		Benzin	Benzin
Leistung	kW (PS)	390 (530)	460 (625)
Drehmoment	Nm	310	400
Getriebe		8-Gang Steptronic Getriebe Sport	8-Gang Steptronic Getriebe Sport
Antriebsart		Allradantrieb	Allradantrieb

<b>Verbrennungsmotor<sup>1</sup></b>			
Zylinder		8	8
Hubraum	cm³	4395	4395
Nennleistung	kW (PS)/ 1/min	390 (530) / 5500 – 6000	460 (625) / 6000
48 V Mild-Hybrid-Technologie	kW (PS)	9 (12)	9 (12)
Nenndrehmoment	Nm/1/min	750 / 1800 – 4600	750 / 1800 – 5800

<b>Elektrischer Motor</b>			
Elektrische Leistung	kW (PS)	–	–

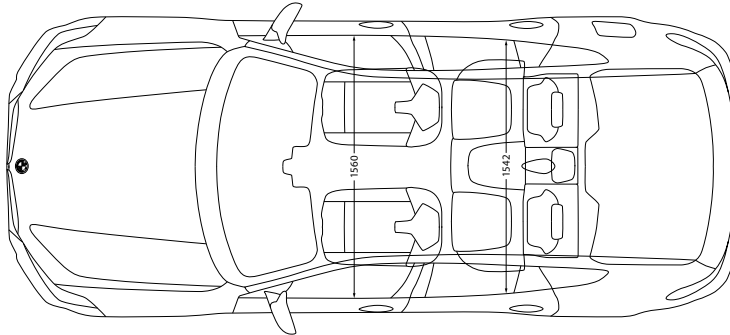
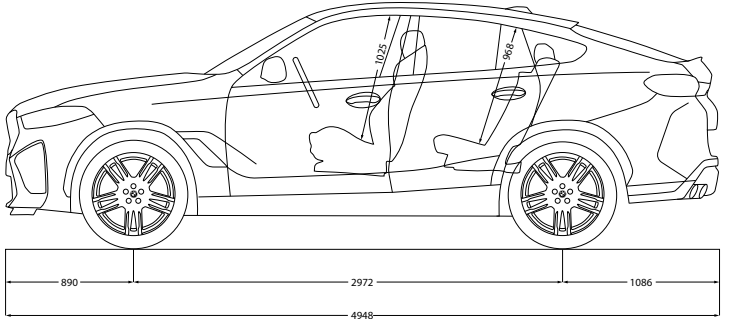
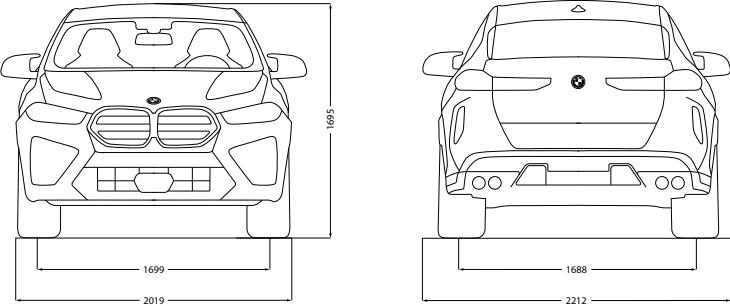
<b>Fahrleistung</b>			
Beschleunigung 0 – 100 km/h	s	4,3	3,9
Höchstgeschwindigkeit	km/h	250	250 / 290

<b>Verbrauch/CO<sub>2</sub>-Emissionen<sup>1,2</sup></b>			
Kraftstoffverbrauch, kombiniert WLTP	l/100 km	12,3 – 11,4	12,8 – 12,6
CO <sub>2</sub> -Emissionen, kombiniert WLTP	g/km	279 – 259	289 – 285
Stromverbrauch, kombiniert WLTP	kWh/100 km	–	–
Batterie-Kapazität	kWh	0,9	0,9
Tankinhalt, ca.	l	83	83

<b>Plug-in-Hybrid<sup>3,4,5</sup></b>			
Elektr. Reichweite, kombiniert WLTP	km	–	–
Ladedauer (AC Laden, 2,3 kW, 0 – 100 %)	h:min	–	–
Ladedauer (AC Laden, 7,4 kW, 0 – 100 %)	h:min	–	–
Ladedauer (AC Laden, 11 kW, 0 – 100 %)	h:min	–	–
Maximale Ladeleistung (DC Laden)	kW	–	–

<b>Räder/Reifen</b>			
Reifendimension		275/40 R21 107 Y XL 315/35 R21 111 Y XL	295/35 ZR21 107 Y XL 315/30 ZR22 107 Y XL
Raddimension		9,5J x 21	10,5J x 21 11,5J x 22
Material		Leichtmetall	Leichtmetall

X6 M Competition



Alle Maßangaben der technischen Zeichnung in Millimeter.

<sup>1</sup> Offizielle Angaben zu Kraftstoffverbrauch, CO<sub>2</sub>-Emissionen, Stromverbrauch und elektrischer Reichweite wurden nach dem vorgeschriebenen Messverfahren ermittelt und entsprechen der VO (EU) 715/2007 in der jeweils geltenden Fassung. WLTP-Angaben berücksichtigen bei Spannbreiten jegliche Sonderausstattung (in diesem Fall des deutschen Marktes). Für seit 01.01.2021 neu typgeprüfte Fahrzeuge existieren die offiziellen Angaben nur noch nach WLTP. Weitere Informationen zu den Messverfahren NEFZ und WLTP finden Sie unter [www.bmw.com/wltp](http://www.bmw.com/wltp)

<sup>2</sup> Die angegebenen Verbrauchs- und CO<sub>2</sub>-Angaben wurden nach dem vorgeschriebenen Messverfahren des WLTP-Zyklus (World Harmonized Light Duty Vehicles Test Procedure) gemäß VO (EG) Nummer 715/2007 und VO (EU) 2017/1151 ermittelt. Die Angaben beziehen sich grundsätzlich auf ein Fahrzeug mit Basisausstattung. Allenfalls gewählte Sonderausstattungen, die durch den Hersteller als Ersatz von Teilen der Grundausstattung geliefert werden, können diese Werte erhöhen und differieren diese daher auch je nach Modell und Motorisierung. Darüber hinaus können auch nachträgliche Sonderausstattungen und Zubehör relevante Fahrzeugparameter, wie z. B. Gewicht, Rollwiderstand und Aerodynamik verändern und sich dadurch abweichende Verbrauchswerte und CO<sub>2</sub>-Emissionen ergeben. Für die Bemessung von Steuern und anderen fahrzeugbezogenen Abgaben, die (auch) auf den CO<sub>2</sub>-Ausstoß abstellen, können daher andere als die hier angegebenen Werte gelten. Die Angaben beziehen sich daher nicht auf das konkrete Fahrzeug und sind nicht Bestandteil des Angebots, sondern dienen allein Vergleichszwecken zwischen den verschiedenen Fahrzeugtypen. Weitere Informationen zum WLTP-Messverfahren finden Sie unter: <https://www.bmw.at/de/topics/fascination-bmw/efficient-dynamics/consumption-emissions.html>

Die CO<sub>2</sub>-Effizienzangaben ergeben sich aus der Richtlinie 1999/94/EG sowie dem PKW-VIG und verwenden die Verbrauchs- und CO<sub>2</sub>-Werte, welche im Zuge des Genehmigungsverfahrens ermittelt wurden, zur Einstufung. Ein Leitfaden über den Kraftstoffverbrauch, Stromverbrauch und die CO<sub>2</sub>-Emissionen, der Daten für alle neuen Personenkraftfahrzeugmodelle enthält, ist kostenlos an allen Verkaufsorten erhältlich. Der Kraftstoffverbrauch bzw. der Stromverbrauch und der CO<sub>2</sub>-Ausstoß eines Fahrzeugs sind nicht nur von der effizienten Ausnutzung des Kraftstoffes durch das Fahrzeug, sondern auch vom Fahrstil sowie von anderen nicht technischen Faktoren abhängig. CO<sub>2</sub> ist das für die Erderwärmung hauptsächlich verantwortliche Treibhausgas. Darüber hinaus können weitere Details zum konkreten Fahrzeug der beim Händler aufliegenden Typengenehmigung entnommen werden.

<sup>3</sup> Reichweite abhängig von unterschiedlichen Faktoren, insbesondere: persönlicher Fahrstil, Streckenbeschaffenheit, Außentemperatur, Heizung/Klimatisierung, Vortemperatur.

<sup>4</sup> Die Ladeperformance ist abhängig von Ladezustand, Umgebungstemperatur, individuellem Fahrprofil und Nutzung von Nebenverbrauchern. Die dargestellten Reichweiten sind bezogen auf den WLTP Best Case. Die Ladezeiten gelten für Umgebungstemperaturen von 23°C nach vorangegangener Fahrt und können entsprechend des Nutzungsverhaltens abweichen.

<sup>5</sup> Abhängig von örtlicher Strominfrastruktur. Ladedauer entspricht einer Ladung von 80 % der maximalen Kapazität.

<sup>6</sup> Das EG-Leergewicht bezieht sich auf ein Fahrzeug mit serienmäßiger Ausstattung und beinhaltet keine Sonderausstattungen. Im Leergewicht sind 90 % Tankfüllung sowie 75 kg für den Fahrer berücksichtigt. Optionale Ausstattungen können das Gewicht des Fahrzeugs, die Nutzlast sowie bei Einfluss auf die Aerodynamik die Höchstgeschwindigkeit verändern.

Die Angaben Kraftstoffverbrauch, CO<sub>2</sub>-Emissionen und Effizienzklasse gelten in Abhängigkeit von der gewählten Räderkategorie und Sonderausstattung.



# GUT FÜR ÖSTERREICH.

Die BMW Group.  
Gemeinsam stark für unser Land.

**BMW  
GROUP**



**BMW GROUP.  
GUT FÜR ÖSTERREICH.**



**Steyr**

BMW Motoren GmbH



**Salzburg**

BMW Vertriebs GmbH

BMW Austria GmbH

BMW Financial Services



Weitere Informationen unter  
<https://www.bmwgroup.com/austria/de.html>





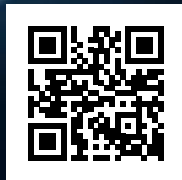
# YOUR WORLD. MY BMW.

JETZT DIE MY BMW APP  
HERUNTERLADEN.

Die direkte Verbindung zu Ihrem Fahrzeug und zur Welt von BMW: Mit der neuen My BMW App ganz bequem den Fahrzeugstatus checken, auf Funktionen aus der Ferne zugreifen, einen Servicetermin vereinbaren, Fahrten planen und vieles mehr – so wird die App zu Ihrem täglichen Mobilitätsbegleiter.

Probieren Sie es gleich aus und installieren Sie die **My BMW App** aus Ihrem App-Store.

Scannen Sie dazu den QR-Code oder klicken Sie auf das App-Icon.



## Schon gewusst?

Wenn Sie sich einmalig mit der My BMW App im Fahrzeug anmelden, passen sich alle personalisierten Einstellungen wie z. B. Sitz, Außenspiegel und Navigation über Ihr Profil bei jeder Fahrt automatisch an Sie an.

Voraussetzung ist die Ausstattung ConnectedDrive Services und ein kompatibles Smartphone. Die Verfügbarkeit und die Funktionen der My BMW App sind abhängig vom Fahrzeugmodell und können je nach Markt variieren. Detaillierte Informationen erhalten Sie unter [www.bmw.at](http://www.bmw.at)